



ERSATZTEILE

SPARE PARTS

PIÈCES DETACHEES



EasyCut 280 CV-Q

EasyCut 320 CV-Q

ab Masch.-Nr.  
from mach.-no.  
à partir de mach.-no

621 900 - 733 810

/ 000 001 110 00 H /

# Erläuterungen Illustration Illustration

Gültigkeit dieser Tafel  
Validity of this diagram  
Validité du diagramme

Nr. der Zeichnung, die zu dieser Seite gehört  
No. of drawing belonging to this page  
No. du dessin appartenant à cette page

Tafel-Nr.  
No. of diagram  
No. de diagramme

Benennung dieser Tafel  
Denomination of this diagram  
Dénomination du diagramme

Maschinentypen  
Type of machines  
Type de machines

Nr. dieser Ersatzteilliste  
No. of this spare part list  
No. de cette liste des pièces de rechange

Tragrahmen / Schutze kpl. Frame / Guard cpl. Cadre / Protecteurs cpl.						000 001 084 00	
						585 000 - 597 629	444 841 1
							4.0
Pos.	ID-Nr.	Benennung	Description	Description	Masch.-Nr.	Bemerkung/Remarks/Remarque	
1	00 259 671 0	Tragrahmen links	Frame left	Cadre gauche	585 000 - 597 629	x	
	00 259 627 0	Tragrahmen rechts	Frame right	Cadre droite	585 000 - 597 629	x	
	00 901 491 0	6kt-Schraube	Hex head bolt	Boulon tete hex	590 000	x	M 16 X 130
3	00 909 912 0	Sperkantscheibe	Detent edged washer	Disque à bord d'arrêt	597 629	x	SKM 16

Dieses Ersatzteil ist gültig ab Masch.Nr. 590 000  
This spare part is valid from mach. no. 590 000  
Cette pièce de rechange est valable à partir de no. de machine 590 000

Dieses Ersatzteil ist gültig von Masch.Nr. 585 000 bis Masch.Nr. 597 629  
This spare part is valid from mach. no. 585 000 up to mach. no. 597 629  
Cette pièce de rechange est valable à partir de no. de machine 585 000 jusqu'au no. 597 629

Dieses Ersatzteil ist gültig bis Masch.Nr. 597 629  
This spare part is valid up to mach. no. 597 629  
Cette pièce de rechange est valable jusqu'au no. de machine 597 629

Bestell-Nr.  
Order no.  
No. de commande

Position des Ersatzteiles in der Zeichnung  
Position of spare part in the drawing  
Position de la pièce de rechange au dessin

**Ersatzteil-Katalog auch  
auf CD-ROM erhältlich!**  
**Spare parts list also  
available as CD-ROM!**  
**Catalogue de pièces de rechange  
également disponible sur CD-ROM!**

Anzahl Teile je Typ

X = nach Bedarf  
Kein Eintrag = Keine Verwendung für diesen Typ

Quantity of parts for each type

X = as needed  
No entry = No use for this type

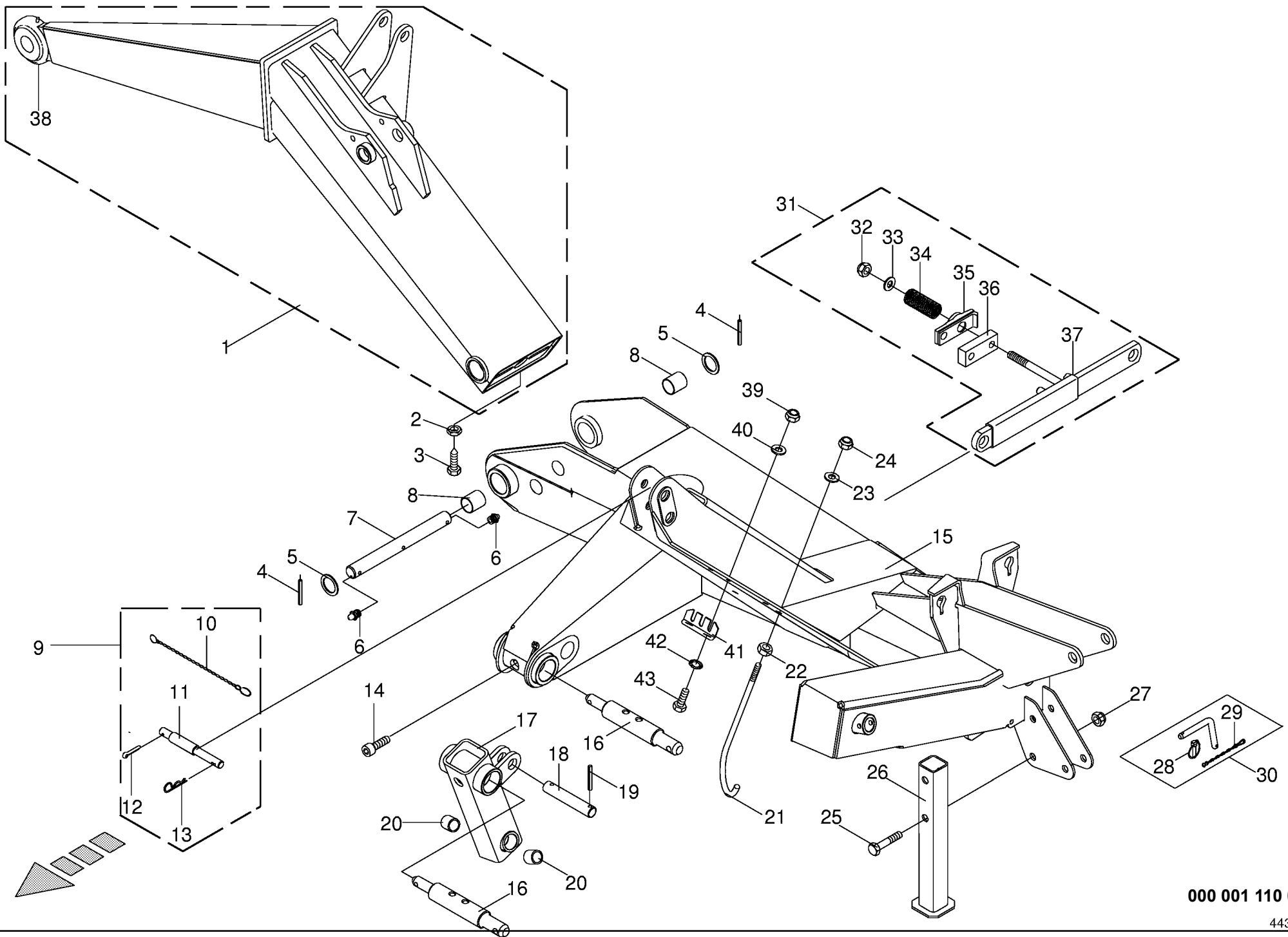
Quantité de pièces de chaque type

X = selon besion  
Aucune inscription = Pa d'utilisation pour ce type

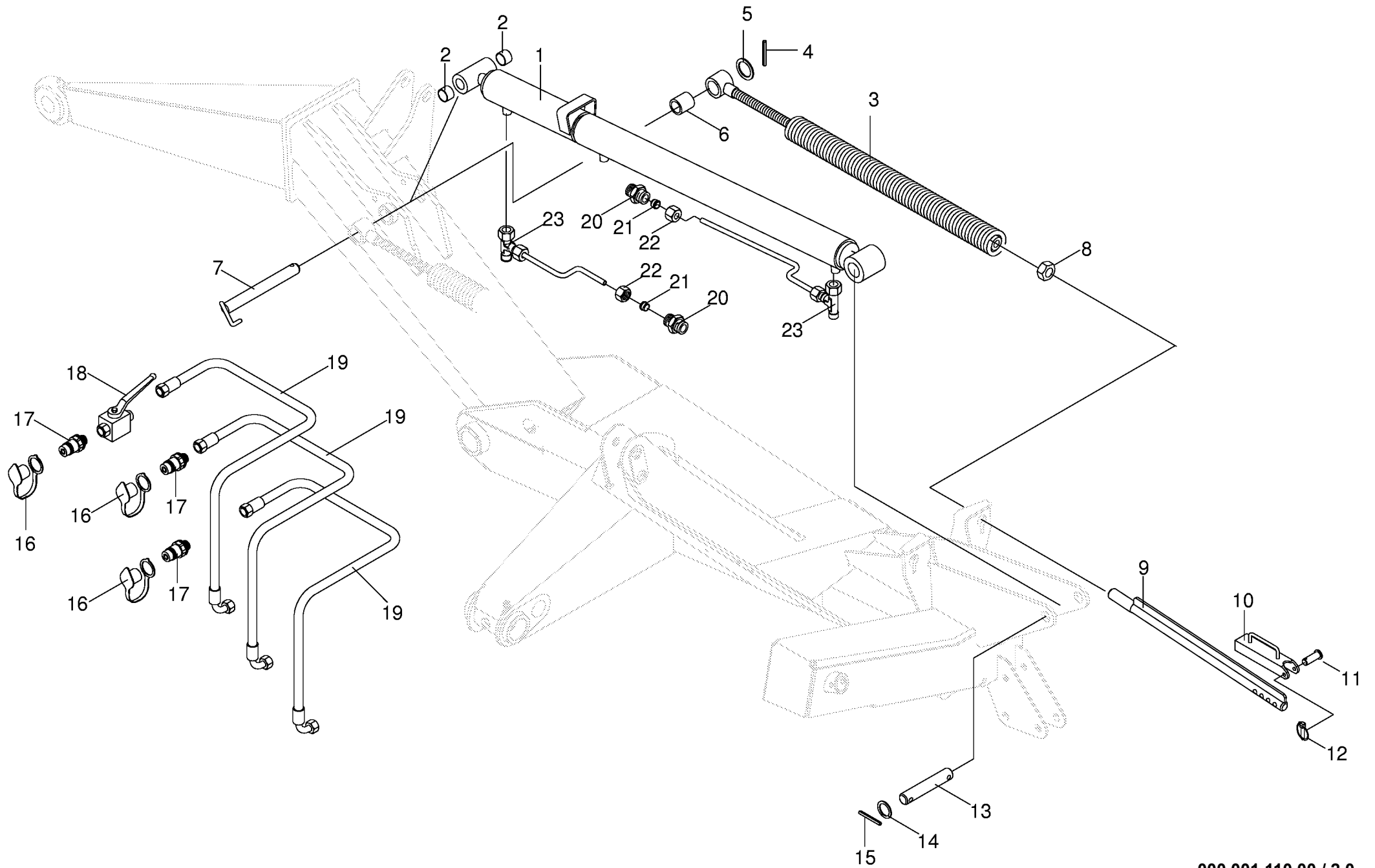
INHALTSVERZEICHNIS	TABLE OF CONTENTS	TABLE DES MATIERES	TAFEL DIAGRAM DIAGRAMME
Dreipunktbock / Auslegearm	Headstock / carrier arm	Cadre trois points / bras porteur	1.0
Federentlastung / Hydraulik	Spring compensation / Hydraulics	Ressort compensateur / Sys. hydraulique	2.0
Oberlenker	Upper link	Bielle de pousse	3.0
Mähholm mit Lagerung	Cutter bar with bearings	Lamier avec paliers	4.0
Mähholm mit Messerschraubverschluß	Cutter bar with blade fastening	Lamier avec fixation de couteaux	5.0
Mähholm mit Schnellverschluß	Cutter bar with quick coupler	Lamier avec fermeture rapide	6.0
Hochschnittkufe / Verschleisskufe	High-cut skid / Wear skid	Sabot coupe haute / Patin	7.0
Hauptgetriebe 540 U/min (grün)	Main gearbox (green)	Carter principal (vrein)	8.0
Hauptgetriebe 1000 U/min (beige)	Main gearbox (beige)	Carter principal (beige)	9.0
Schaltgetriebe (CV)	Transmission	Boîte de vitesses	10.0
Zettergehäuse/ Riffelblech (CV)	Tine conditioner housing/ hequered plate	Bati du conditionneur/ Tôle gaufrée	11.0
Zetterwalze (CV)	Tine conditioner	Rouleau conditionneur	12.0
Schutze (CV)	Guard	Protecteurs	13.0
Schwadablage Standard (CV)	Swathlaying	Dépose d'andain	14.0
Breitschwadablage (CV)	Wite swathlaying	Dépose d'andain large	15.0
Hauptgelenkwelle Walterscheid	Main Pto shaft	Arbre à cardans primaire	16.0
Gelenkwelle W 2400_SC-25 rechts	P.T.O shafts W 2400_SC-25 right	Arbre à cardans W 2400_SC-25 droite	17.0
Gelenkwelle - Krone V 60	P.T.O shafts - Krone V 60	Arbre à cardans - Krone V 60	18.0
Gelenkwelle - Krone T 60	P.T.O shafts - Krone T 60	Arbre à cardans - Krone T 60	19.0
Hinweisaufkleber	General information labels	Plaque indicatrices generales	20.0
Sicherheitsaufkleber	Warning signs	Plaque indicatrices de securite	21.0



Dreipunktbock / Auslegearm Headstock / carrier arm Cadre trois points / bras porteur					621900 - 733810	E C 2 8 0 C V - Q	E C 3 2 0 C V - Q					000 001 110 00	
Pos.	ID-Nr.	Benennung	Description	Description	Masch.-Nr-							443 236 3	1.0
												Bemerkung/Remarks/Remarque	
1	00 254 346 1	Auslegearm	Outrigger arm	Bras de flèche		x							
	00 254 324 1	Auslegearm	Outrigger arm	Bras de flèche			x						
2	00 908 515 1	6kt-Mutter -niedrige Form	Hex nut -low form	Écrou hex -forme basse		x	x					M 12	
3	00 902 401 0	6kt-Schraube	Hex head bolt	Boulon tête hex		x	x					M 12 X 25	
4	00 912 500 3	Spannstift	Roll pin	Goupille de serrage		x	x					12 X 65	
5	00 910 732 1	Stützscheibe	Supporting disc	Rondelle diélectrique		x	x					S 45 X 55 X 3,0	
6	00 919 105 0	Kegelschmiernippel	Grease nipple	Graisser à cône		x	x					AM 8 X 1	
7	00 253 208 2	Scharnierbolzen	Hinge pin	Boulon de charnière		x	x					Rd. 45 X 367	
8	00 934 954 0	Lagerbuchse	Bearing bush	Coussinet		x	x					45 X 50 X 50	
9	00 144 141 3	Oberlenkerbolzen -Kat. I + II	Top link pin -cat. I + II	Boulon de bras supérieur d'attelage -cat. I + II		x	x						
10	00 922 650 0	Knotenkette	Chain	Chaîne		x	x					Lg.= 370	
11	00 063 125 0	Oberlenkerbolzen Kat. I + II	Top link pin cat. I + II	Boulon de bras supérieur d'attelage cat. I + II		x	x						
12	00 912 287 1	Splint	Cotter pin	Goupille fendue		x	x					5 X 32	
13	00 917 104 1	Federstecker	Spring clip	Goupille elastique		x	x					4	
14	00 903 205 1	Zylinderschraube	Allen screw	Vis tête cylindrique		x	x					M 16 X 20	
15	00 254 900 3	Dreipunktbock	Headstock	Cadre trois points		x	x						
16	00 253 858 0	Unterlenkerbolzen -Kat. III	Lower link pin -cat. III	Tourillon d'attelage inférieur -cat. III		x	x					Rd. 50 X 350	
17	00 254 301 0	Lenkerarm -inkl. Buchse	Guide arm -incl. bushing	Bras de guide -incl. douille		x	x						
18	00 253 850 3	Bolzen	Pin	Boulon		x	x					Rd. 30 X 193	
19	00 912 672 1	Spannstift	Roll pin	Goupille de serrage		x	x					8 X 50	
20	00 934 920 0	Lagerbuchse	Bearing bush	Coussinet		x	x					30 X 34 X 30	
21	00 253 851 2	Gelenkwellenhalter	Pto drive shaft support	Support d'arbre articulé		x	x						
22	00 908 215 0	6kt-Mutter	Hex nut	Écrou hex		x	x					M 12	
23	00 909 922 1	Tellerfeder	Belleville spring	Ressort belleville		x	x					34 X 12,3 X 1,5/2,5	
24	00 908 701 0	Sicherungsmutter	Locknut	Écrou hex		x	x					M 12	
25	00 901 137 1	6kt-Schraube	Hex head bolt	Boulon tête hex		x	x					M 16 X 80	
26	00 254 935 0	Stützfuß	Support jack	Béquille		x	x						
27	00 908 716 1	Sicherungsmutter	Locknut	Écrou hex		x	x					M 16	
28	00 917 004 1	Klappstecker	Linch pin	Goupille clip		x	x					5 X 32	
29	00 922 651 2	Knotenkette	Chain	Chaîne		x	x					Lg.= 215	
30	00 259 134 2	Steckbolzen -kpl.	Locking pin -cpl.	Axe débrochable -cpl.		x	x						
31	00 253 840 2	Pfahlsicherung -kpl.	Safety break-away -cpl.	Declenchement de sécurité - cpl.		x	x						
32	00 908 721 0	Sicherungsmutter	Locknut	Écrou hex		x	x					M 20	
33	00 910 625 0	Scheibe	Washer	Rondelle		x	x					21 X 50 X 8	
34	00 139 178 2	Druckfeder	Pressure spring	Ressort de pression		x	x					12,5 X 48 X 96	



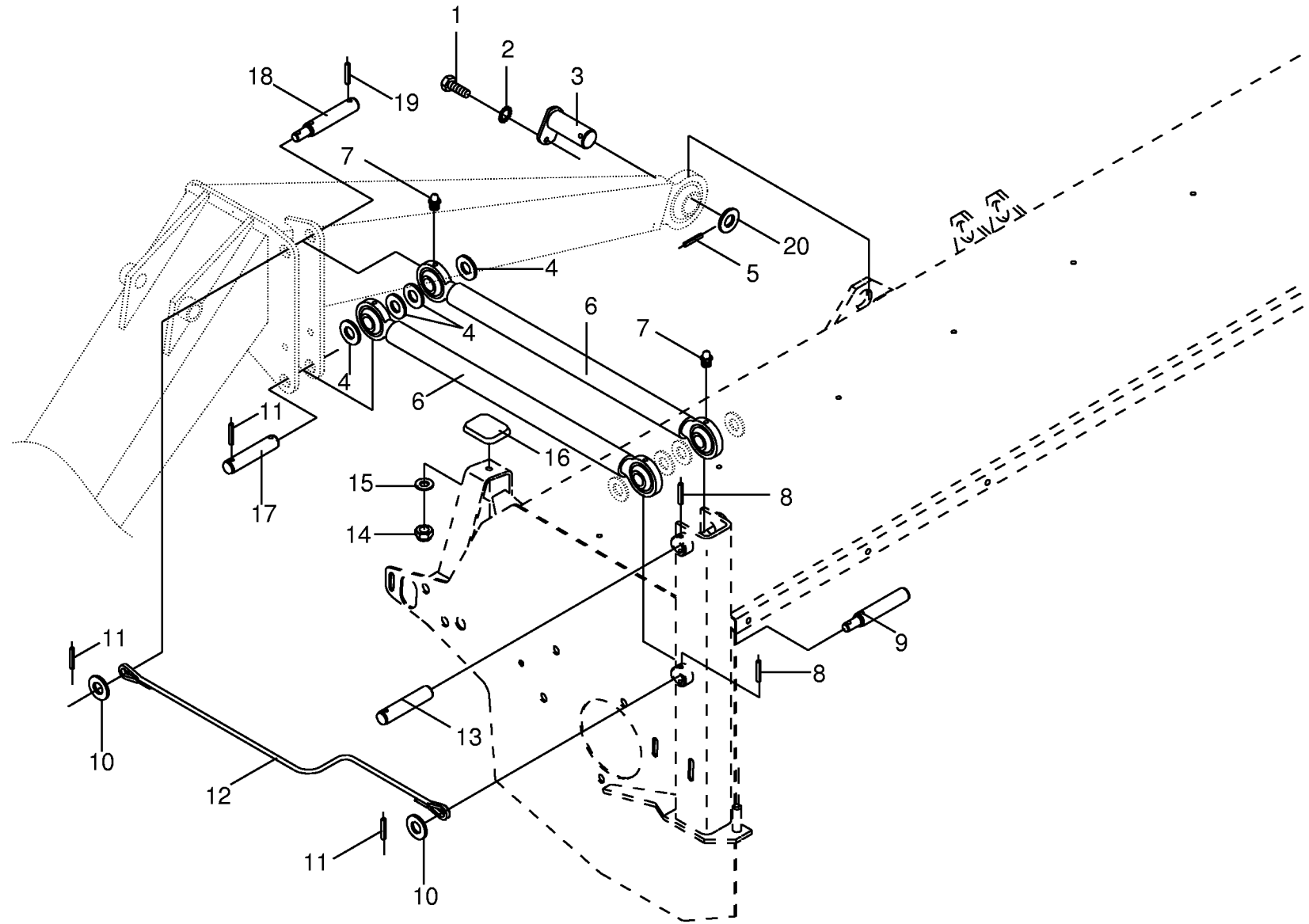




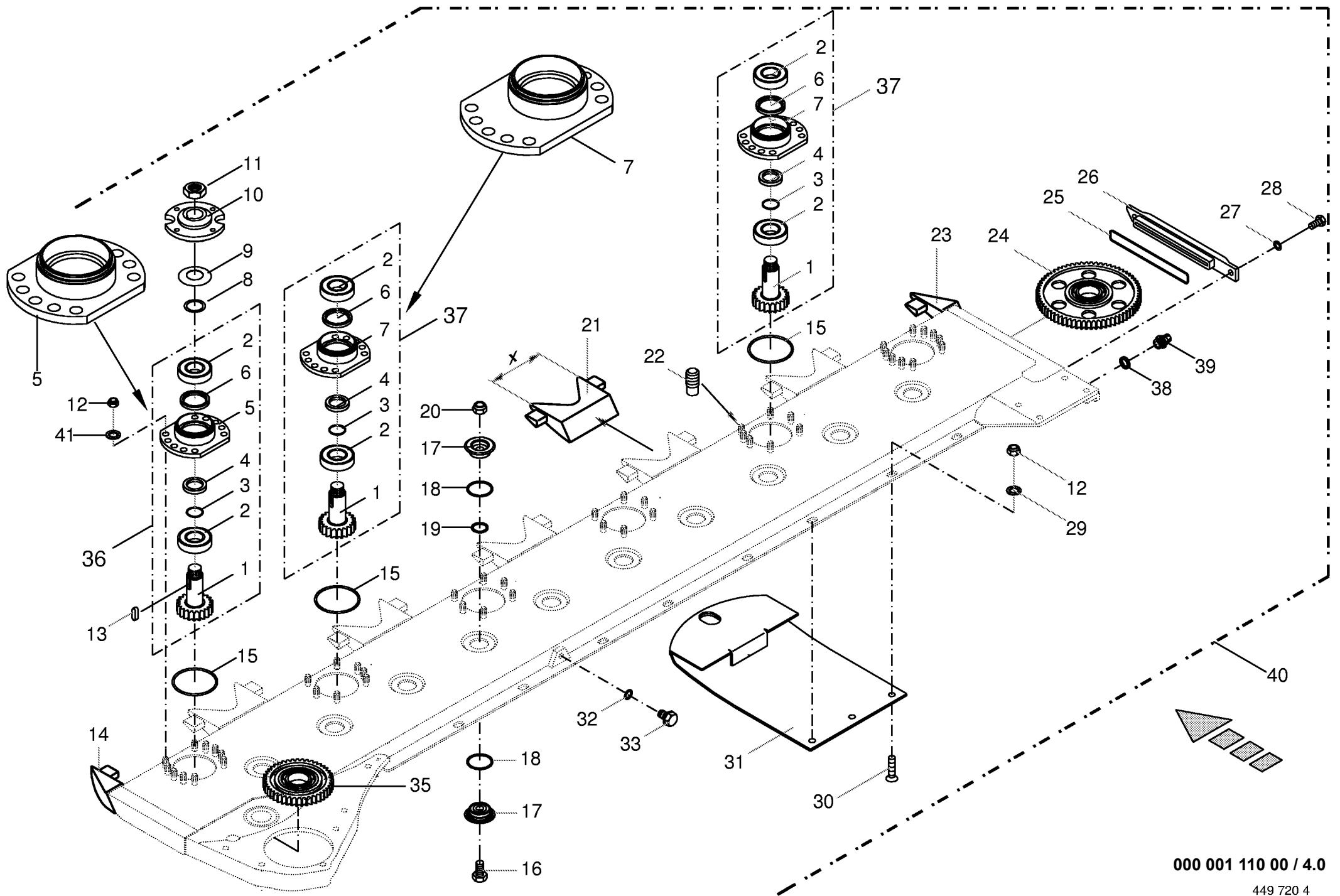
000 001 110 00 / 2.0

443 237 0

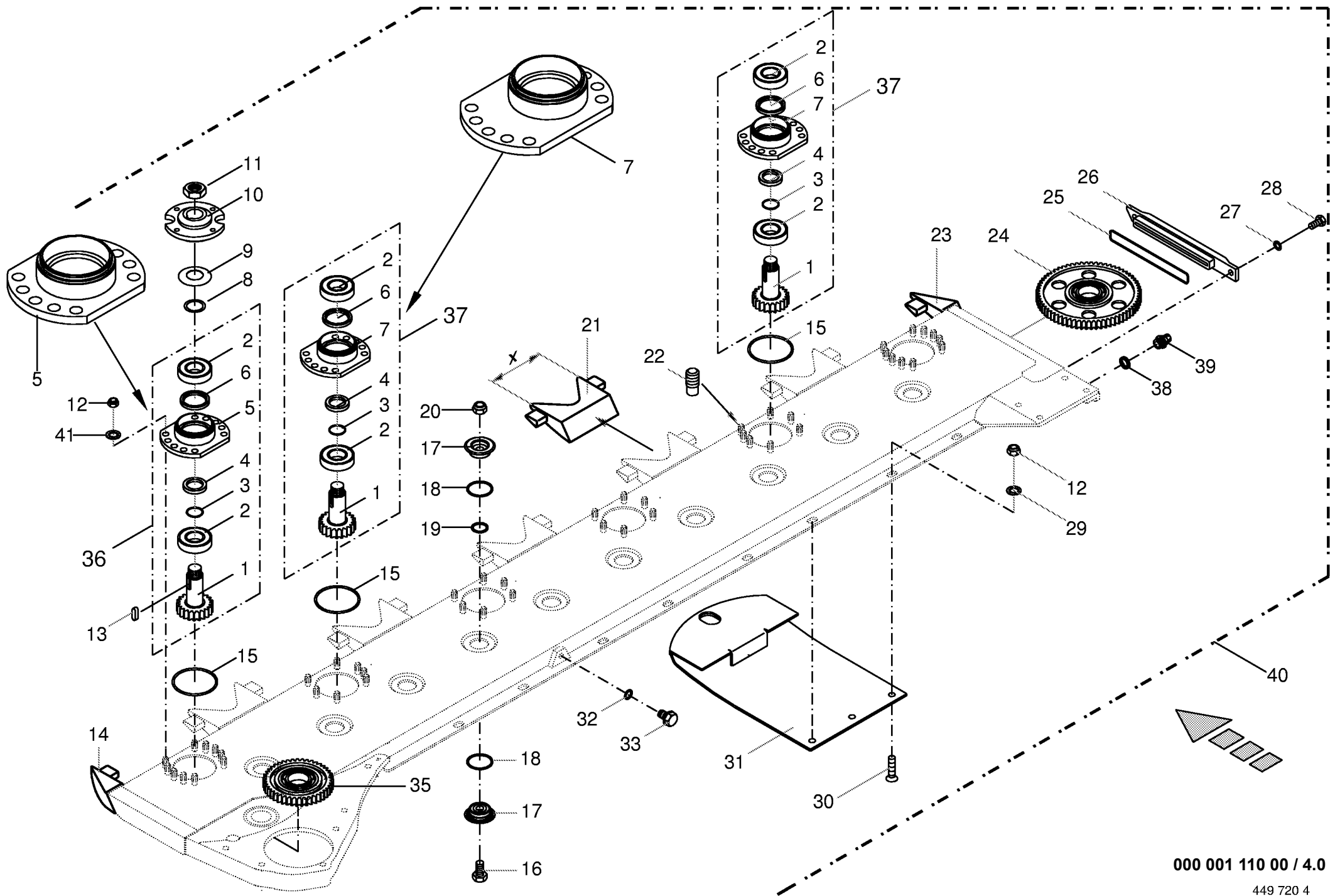




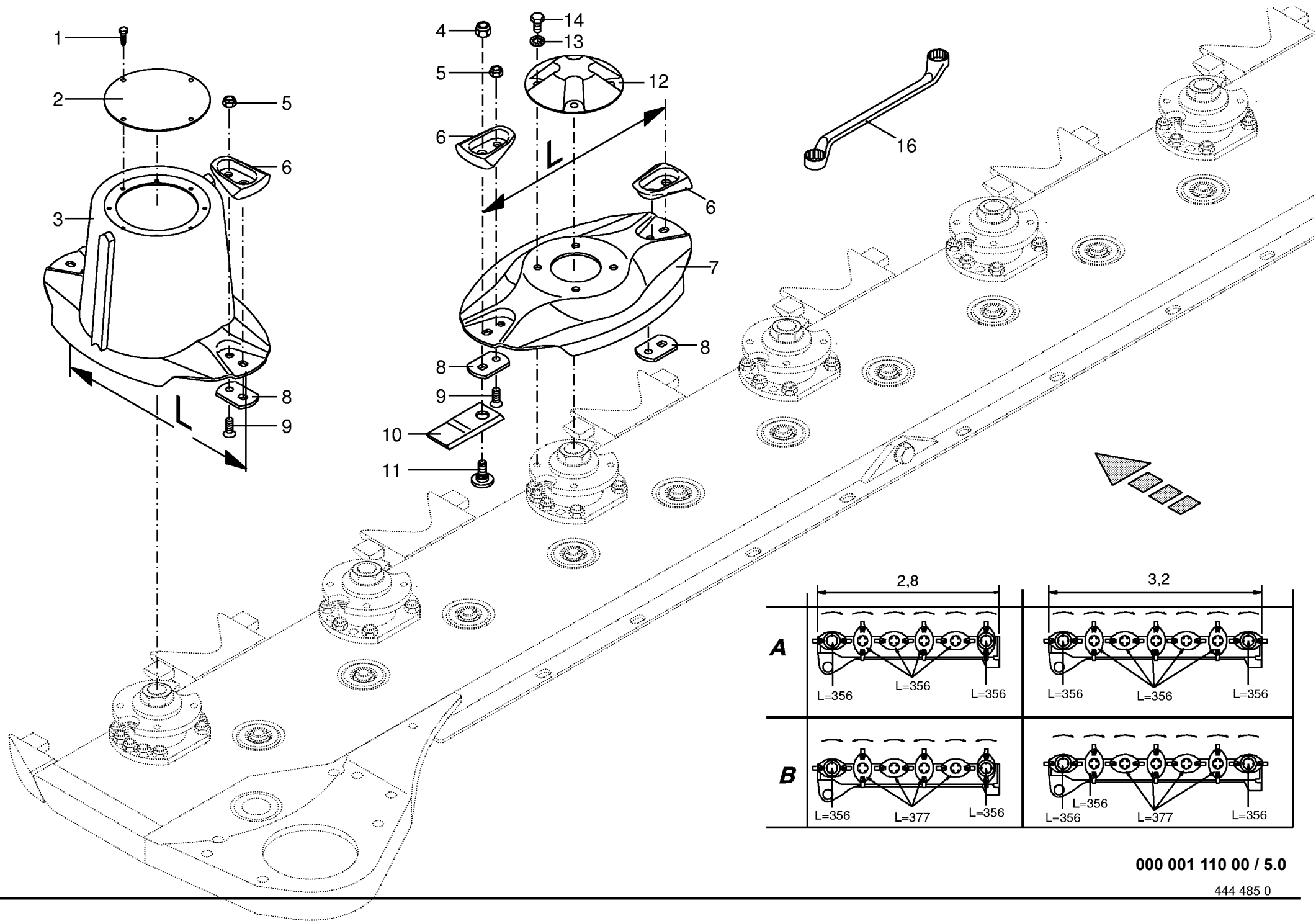








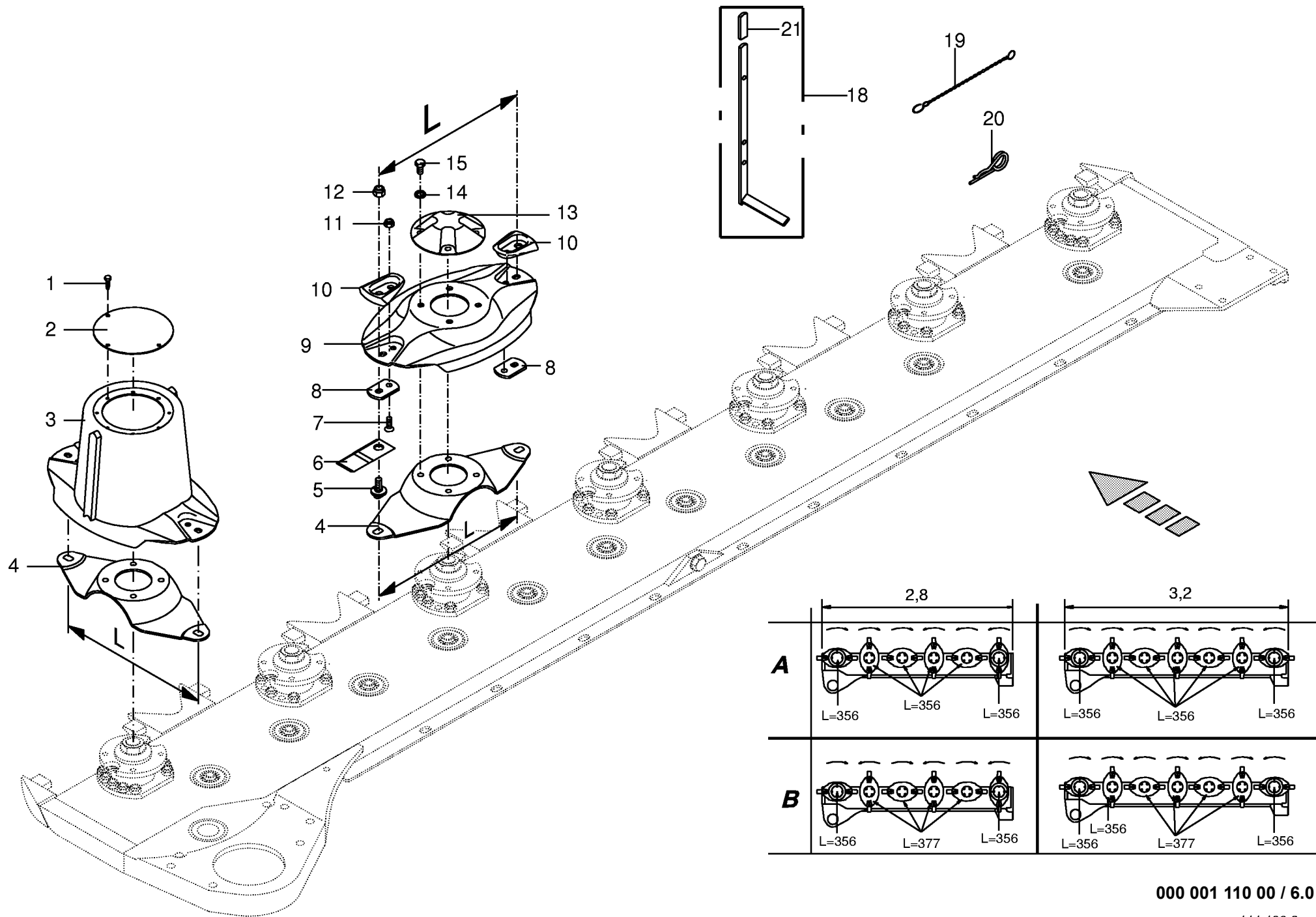




000 001 110 00 / 5.0

444 485 0

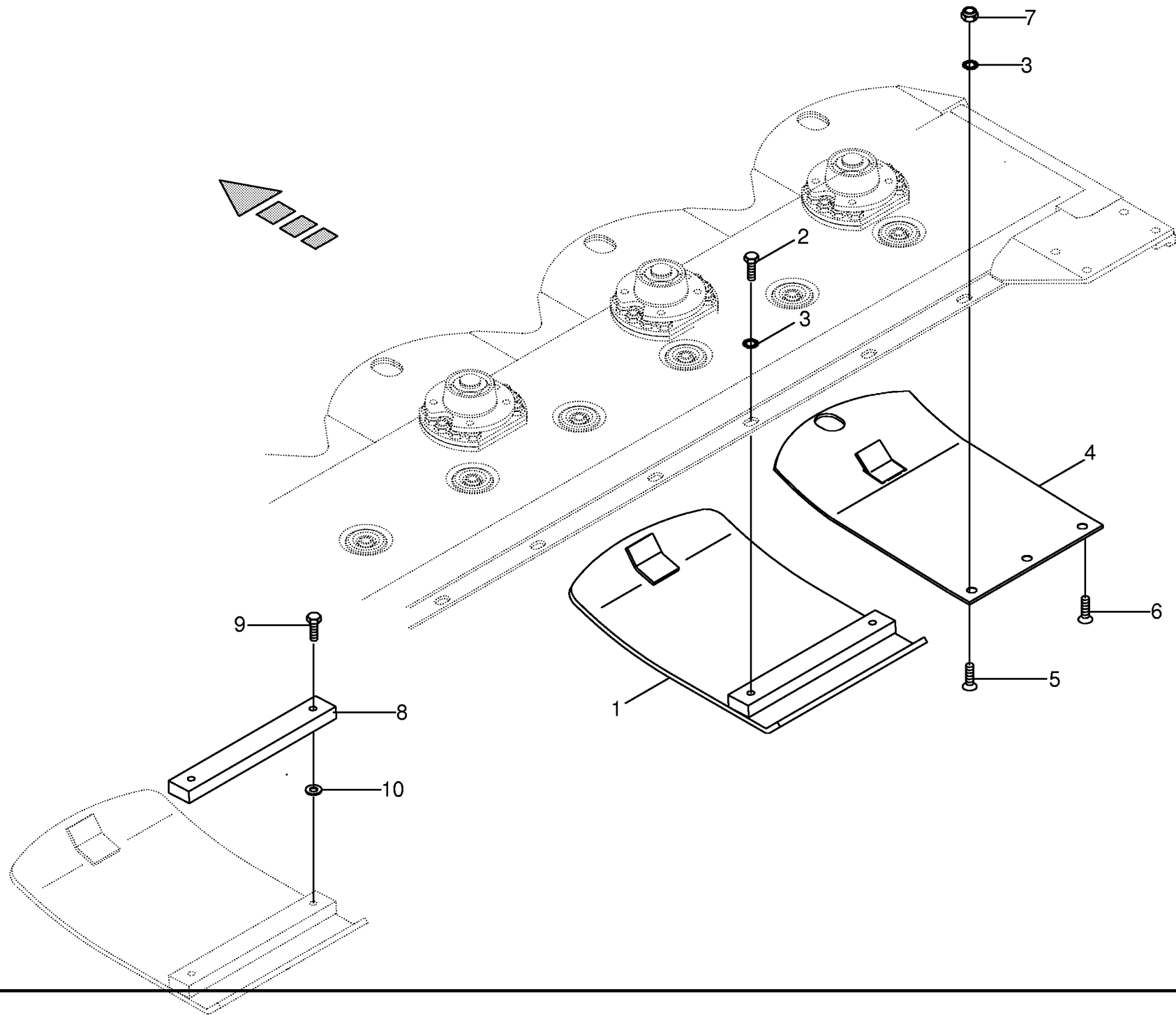




000 001 110 00 / 6.0

444 486 2

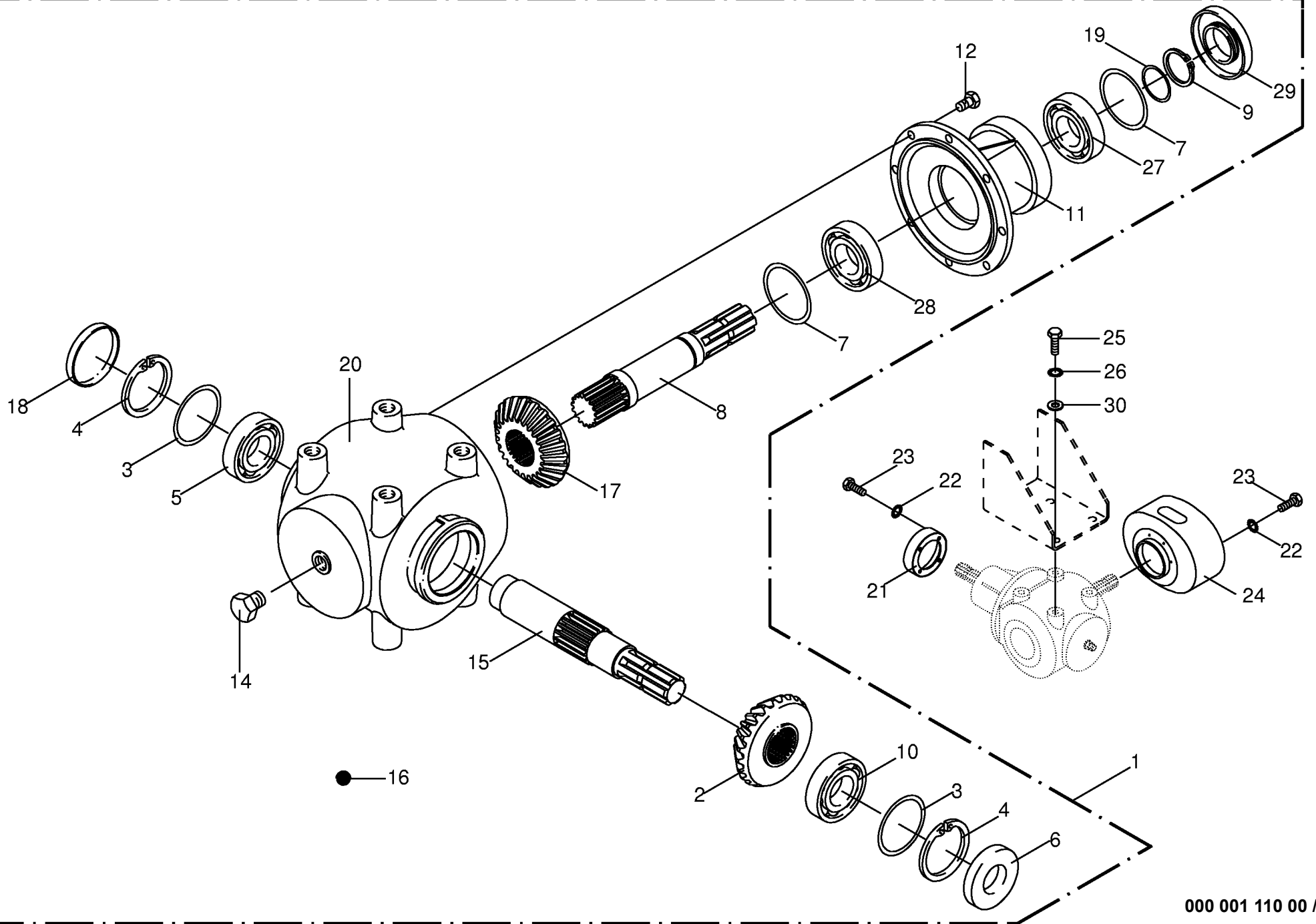




000 001 110 00 / 7.0

444 116 4

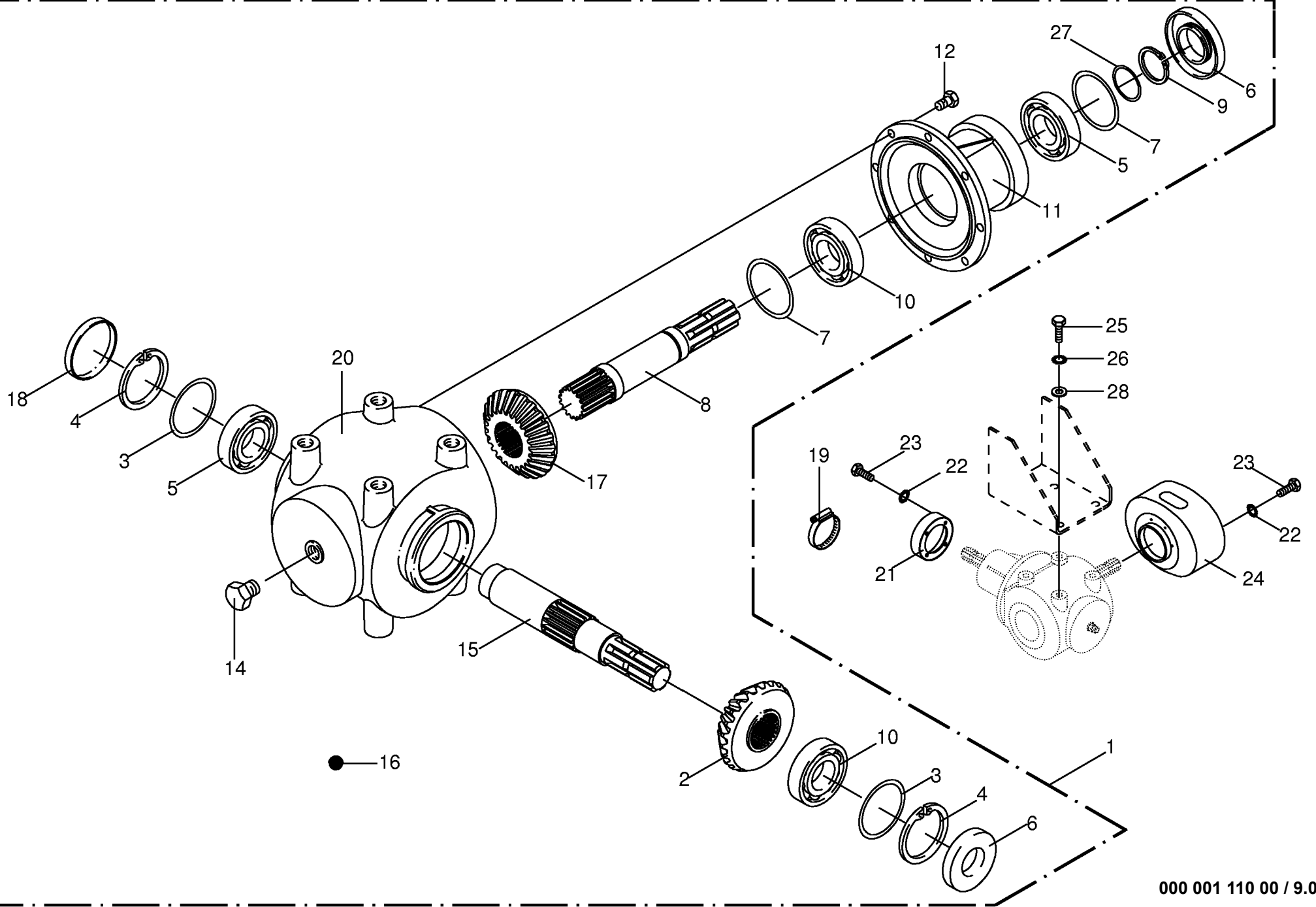




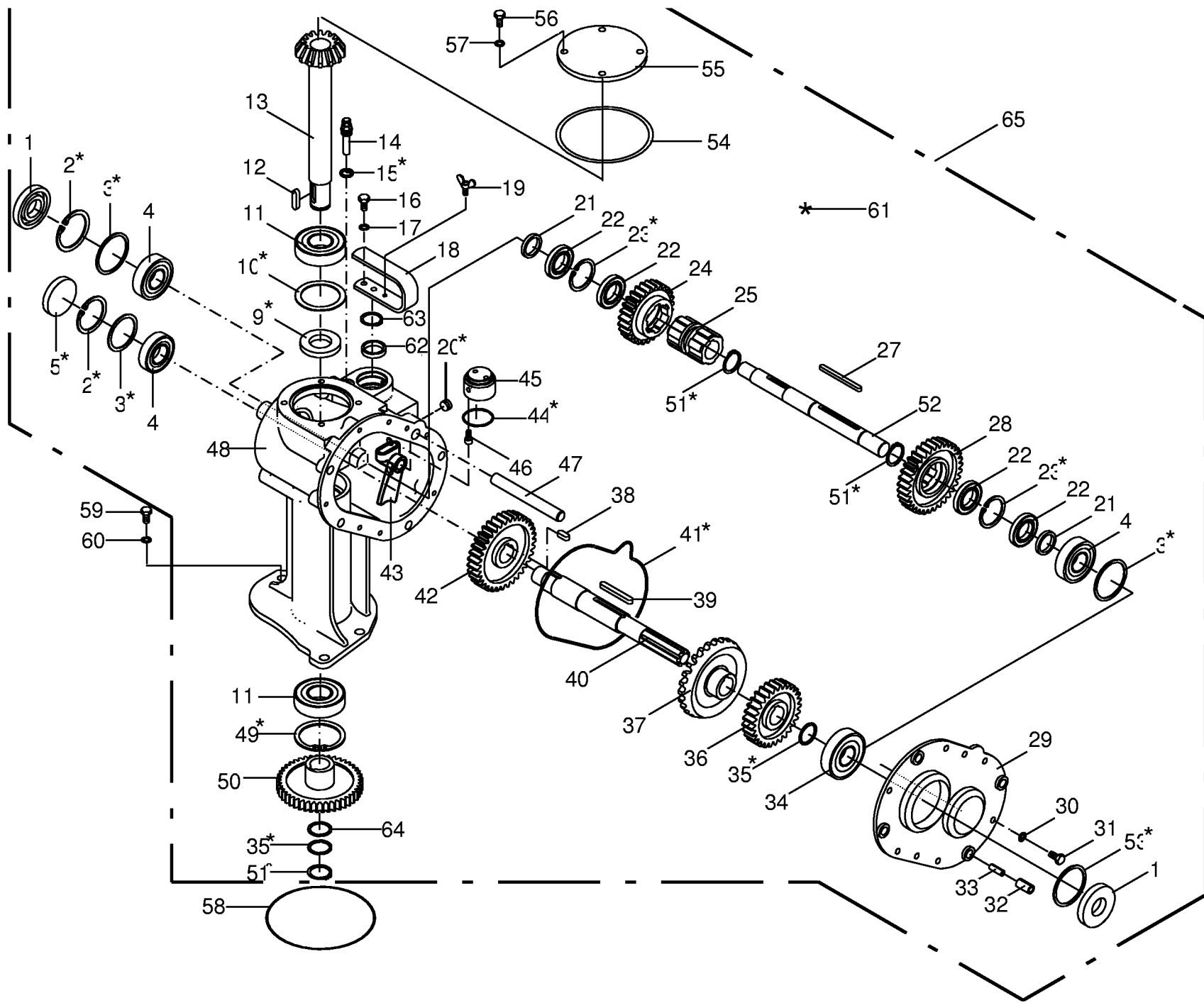
000 001 110 00 / 8.0

444 733 4

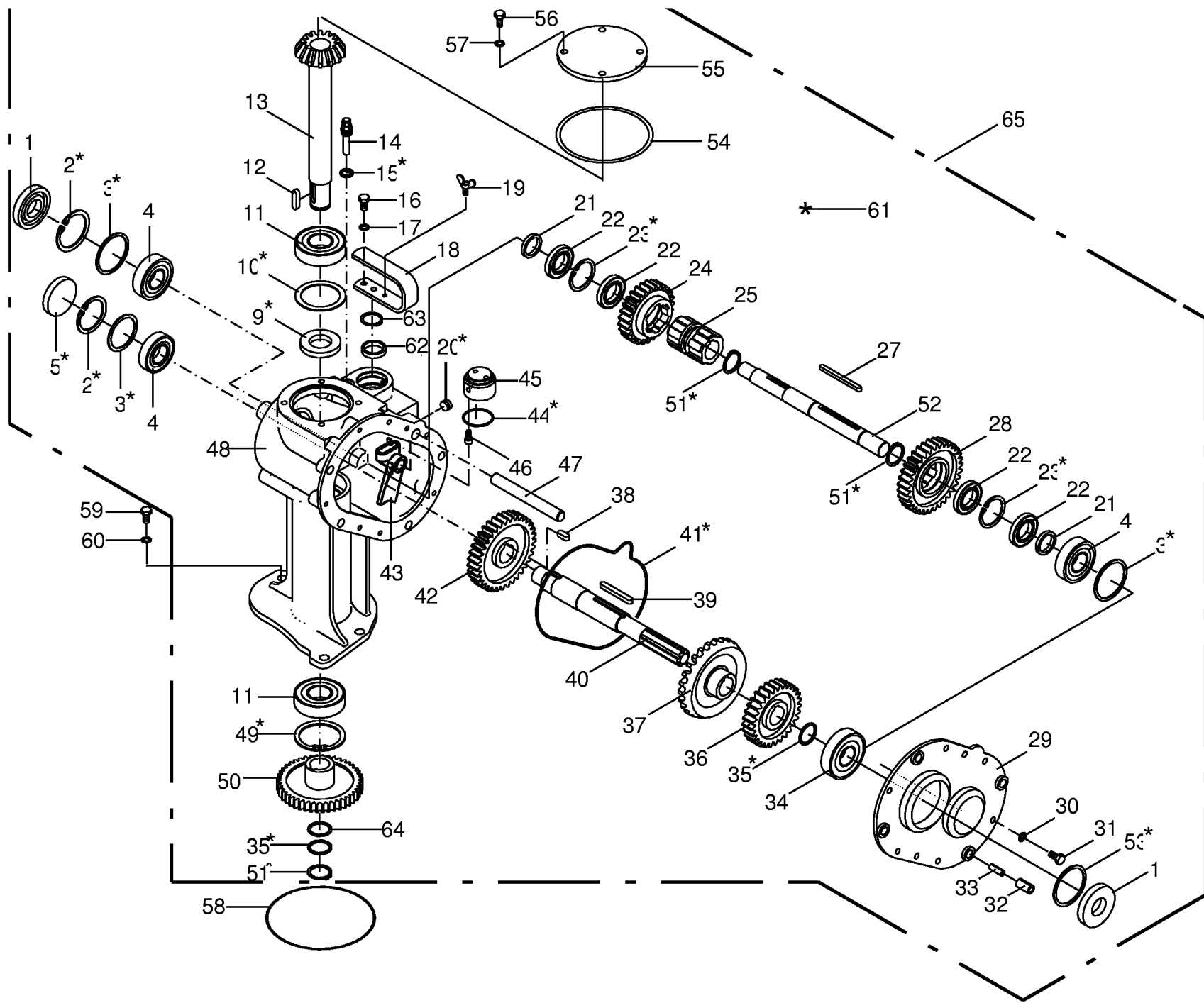




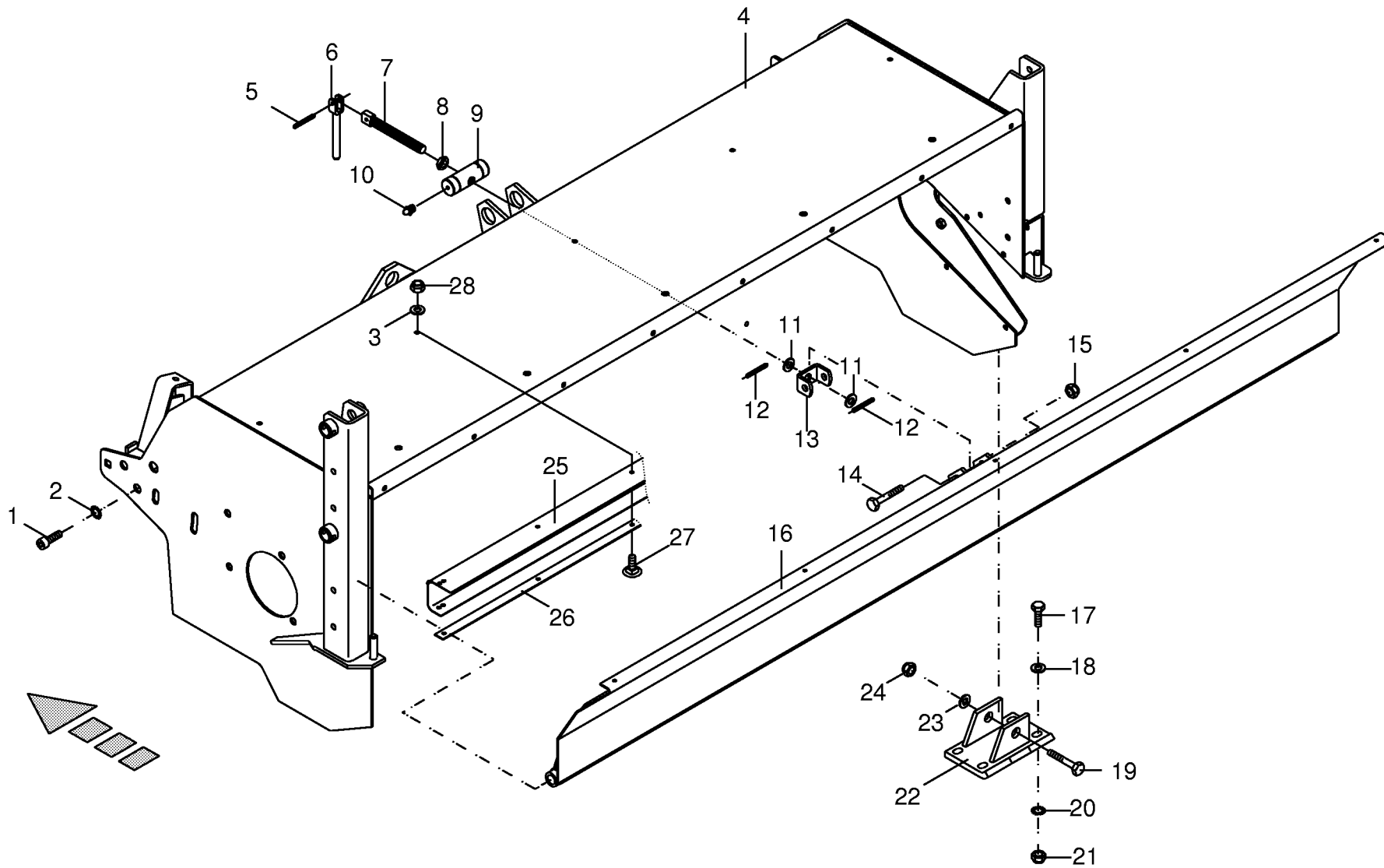




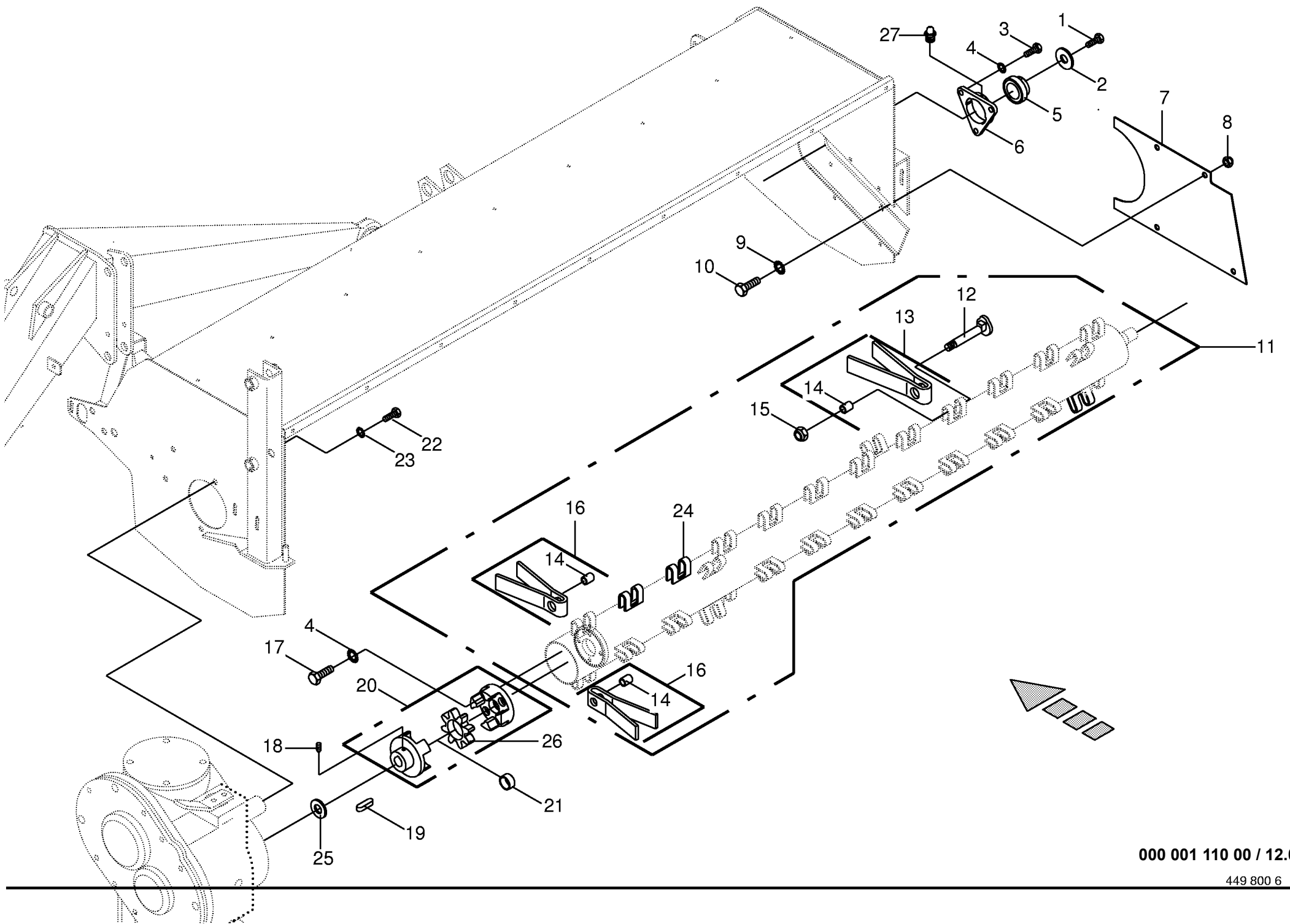
Schaltgetriebe (CV) Transmission Boîte de vitesses					621900 - 733810	E C 2 8 0 C V - Q	E C 3 2 0 C V - Q					000 001 110 00	
Pos.	ID-Nr.	Benennung	Description	Description	Masch.-Nr-							449 794 6	10.0
												Bemerkung/Remarks/Remarque	
1	00 936 339 1	Radial-Wellendichtring	Radial-shaft sealing ring	Radial-bague d'étanchéité		x	x					A 35 X 80 X 13	
2	00 911 673 0	Sicherungsring	Circlip	Circlip		x	x					80 X 2,5	
3	00 911 022 0	Passscheibe	Shim ring	Rondelle d'ajustage		x	x					70 X 80 X 0,1	
	00 911 023 0	Passscheibe	Shim ring	Rondelle d'ajustage		x	x					70 X 80 X 0,3	
4	00 911 024 1	Passscheibe	Shim ring	Rondelle d'ajustage		x	x					70 X 80 X 1,0	
	00 930 167 0	Rillenkugellager	Grooved ball bearing	Roulement à gorge		x	x					6307	
5	00 925 205 2	Verschlussdeckel	Sealing cap	Couvercle de fermeture		x	x					Rd. 80	
9	00 936 359 0	Radial-Wellendichtring	Radial-shaft sealing ring	Radial-bague d'étanchéité		x	x					A 40 X 72 X 10	
10	00 910 970 0	Passscheibe	Shim ring	Rondelle d'ajustage		x	x					70 X 90 X 0,1	
	00 910 972 0	Passscheibe	Shim ring	Rondelle d'ajustage		x	x					70 X 90 X 0,3	
	00 910 973 0	Passscheibe	Shim ring	Rondelle d'ajustage		x	x					70 X 90 X 0,5	
11	00 930 568 0	Rillenkugellager	Grooved ball bearing	Roulement à gorge		x	x					6308 2RS	
12	00 915 122 0	Passfeder	Fit-in key	Clavette		x	x					A 10 X 8 X 40	
13	00 256 186 5	Ritzelwelle	Pinion shaft	Arbre de pignon		x	x					Z= 14	
14	00 919 829 0	BelüftungsfILTER	Breather	Reniflard		x	x					M 18 X 1,5	
15	00 937 727 0	Dichtring	Gasket ring	Bague d'étanchéité		x	x					A 18 X 24	
16	00 900 614 0	6kt-Schraube	Hex head bolt	Boulon tête hex		x	x					M 8 X 20	
17	00 909 908 1	Sperrkantscheibe	Detent edged washer	Disque à bord d'arrêt		x	x					SKM 8	
18	00 256 113 3	Schalthebel	Actuating lever	Levier		x	x						
19	00 906 132 0	Flügelschraube	Winged screw	Vis à oreilles		x	x					M 8 X 16	
20	00 906 040 1	Verschlusschraube	Screw plug	Bouchon fileté		x	x					M 18 X 1,5	
21	00 139 427 1	Distanzscheibe	Spacing washer	Rondelle entretoise		x	x					35 X 44,5 X 6,5	
22	00 930 103 0	Rillenkugellager	Grooved ball bearing	Roulement à gorge		x	x					160 07	
23	00 911 659 0	Sicherungsring	Circlip	Circlip		x	x					62 X 2,0	
24	00 256 836 1	Stirnrad	Spur gear	Roue d'engrenage		x	x					Z= 29	
25	00 256 104 6	Schaltmuffe	Shifter collar	Manchon de commande		x	x						
27	00 915 136 0	Passfeder	Fit-in key	Clavette		x	x					A 10 X 8 X 100	
28	00 256 837 1	Stirnrad	Spur gear	Roue d'engrenage		x	x					Z= 35	
29	00 256 189 3	Getriebedeckel	Gearbox cover	Couvercle du boîte de vitesses		x	x						
30	00 909 909 1	Sperrkantscheibe	Detent edged washer	Disque à bord d'arrêt		x	x					SKM 10	
31	00 900 636 0	6kt-Schraube	Hex head bolt	Boulon tête hex		x	x					M 10 X 25	
32	00 912 508 1	Spannstift	Roll pin	Goupille de serrage		x	x					16 X 30	
33	00 912 711 0	Spannstift	Roll pin	Goupille de serrage		x	x					10 X 30	
34	00 930 338 0	Rillenkugellager	Grooved ball bearing	Roulement à gorge		x	x					6407	
35	00 911 130 0	Passscheibe	Shim ring	Rondelle d'ajustage		x	x					35 X 45 X 0,1	
	00 911 132 0	Passscheibe	Shim ring	Rondelle d'ajustage		x	x					35 X 45 X 0,3	
	00 911 133 0	Passscheibe	Shim ring	Rondelle d'ajustage		x	x					35 X 45 X 0,5	
	00 911 134 0	Passscheibe	Shim ring	Rondelle d'ajustage		x	x					35 X 45 X 1,0	



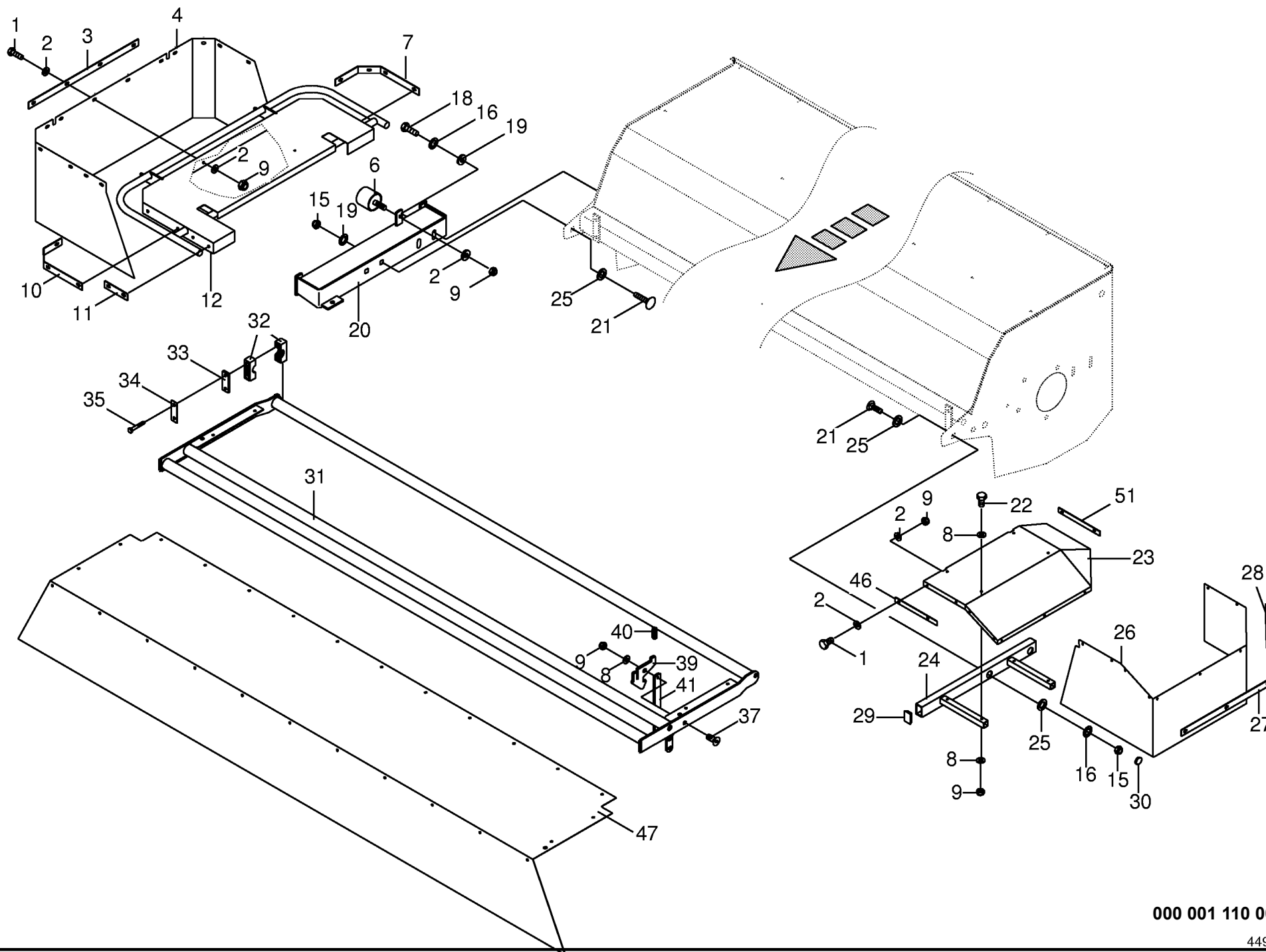




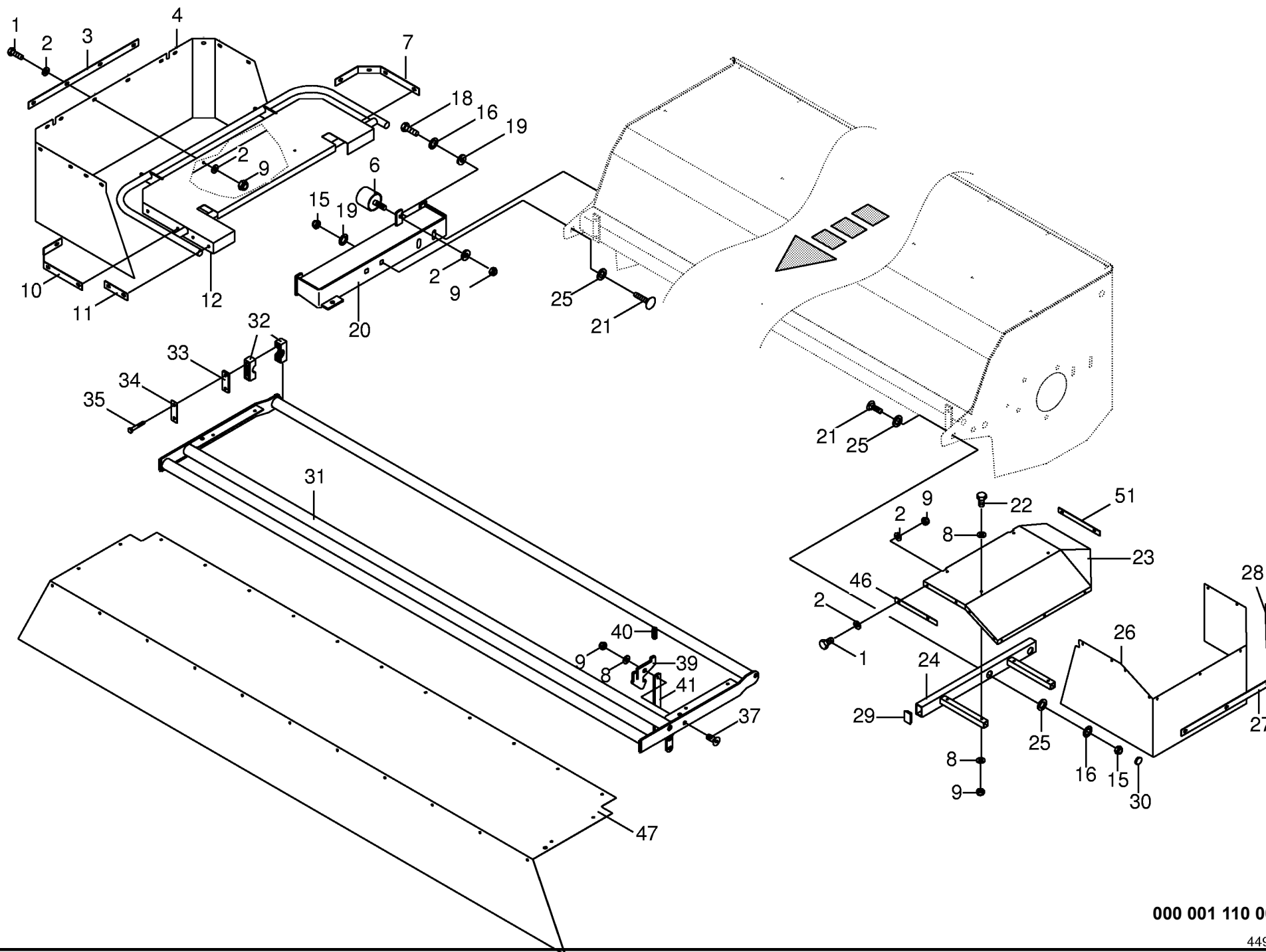
Zettergehäuse/ Riffelblech (CV) Tine conditioner housing/ hequered plate Bati du conditionneur/ Tôle gaufrée					621900 - 733810	E C 2 8 0 C V - Q	E C 3 2 0 C V - Q					000 001 110 00	
												444 507 2	11.0
Pos.	ID-Nr.	Benennung	Description	Description	Masch.-Nr-							Bemerkung/Remarks/Remarque	
1	00 903 205 1	Zylinderschraube	Allen screw	Vis tête cylindrique		x	x					M 16 X 20	
2	00 909 904 1	Sperrkantscheibe	Detent edged washer	Disque à bord d'arrêt		x	x					SKZ 16	
3	00 910 603 0	Scheibe	Washer	Rondelle		x	x					8,4 X 24 X 2	
4	00 253 401 6	Zettergehäuse	Tine conditioner housing	Boîte du conditionneur		x							
5	00 253 601 6	Zettergehäuse	Tine conditioner housing	Boîte du conditionneur			x						
6	00 912 671 2	Spannstift	Roll pin	Goupille de serrage		x	x					8 X 30	
7	00 062 057 3	Griff	Handle	Poignée		x	x						
8	00 253 516 1	Spindel	Spindle	Fuseau		x	x					Lg.= 205	
9	00 908 225 0	6kt-Mutter	Hex nut	Écrou hex		x	x					M 20	
10	00 250 373 2	Mutterstück	Coupling female	Pièce écrou		x	x					Rd. 40 X 110	
11	00 919 105 0	Kegelschmiernippel	Grease nipple	Graisser à cone		x	x					AM 8 X 1	
12	00 910 512 2	Scheibe	Washer	Rondelle		x	x					21 X 37 X 3	
13	00 912 670 1	Spannstift	Roll pin	Goupille de serrage		x	x					8 X 40	
14	00 253 515 1	U-Bügel	U-bow	U-branchon		x	x						
15	00 900 349 1	6kt-Schraube	Hex head bolt	Boulon tête hex		x	x					M 16 X 110	
16	00 908 716 1	Sicherungsmutter	Locknut	Écrou hex		x	x					M 16	
17	00 256 690 4	Riffelblech	Chequered plate	Tôle gaufrée		x							
18	00 253 423 3	Riffelblech	Chequered plate	Tôle gaufrée			x						
19	00 901 451 0	6kt-Schraube	Hex head bolt	Boulon tête hex		x	x					M 12 X 45	
20	00 901 454 0	6kt-Schraube	Hex head bolt	Boulon tête hex		x	x					M 12 X 55	
21	00 910 506 1	Scheibe	Washer	Rondelle		x	x					13 X 24 X 2,5	
22	00 901 512 0	6kt-Schraube	Hex head bolt	Boulon tête hex		x	x					M 20 X 110	
23	00 909 910 1	Sperrkantscheibe	Detent edged washer	Disque à bord d'arrêt		x	x					SKM 12	
24	00 908 701 0	Sicherungsmutter	Locknut	Écrou hex		x	x					M 12	
25	00 253 623 0	Platte	Plate	Plaque		x	x						
26	00 910 512 2	Scheibe	Washer	Rondelle		x	x					21 X 37 X 3	
27	00 908 721 0	Sicherungsmutter	Locknut	Écrou hex		x	x					M 20	
28	00 256 223 2	Kunststofftuch	Plastic cloth	Toile plastique		x						Lg.= 2053	
29	00 256 221 2	Kunststofftuch	Plastic cloth	Toile plastique			x					Lg.= 2488	
30	00 256 224 1	Klemmband	Clamping strap	Patte de serrage		2						Lg.= 2053	
31	00 256 222 1	Klemmband	Clamping strap	Patte de serrage			2					Lg.= 2488	
32	00 904 951 2	Flachrundschrabe	Coach bolt	Vis a tête bombée		x	x					M 8 X 20	
33	00 908 706 0	Sicherungsmutter	Locknut	Écrou hex		x	x					M 8	



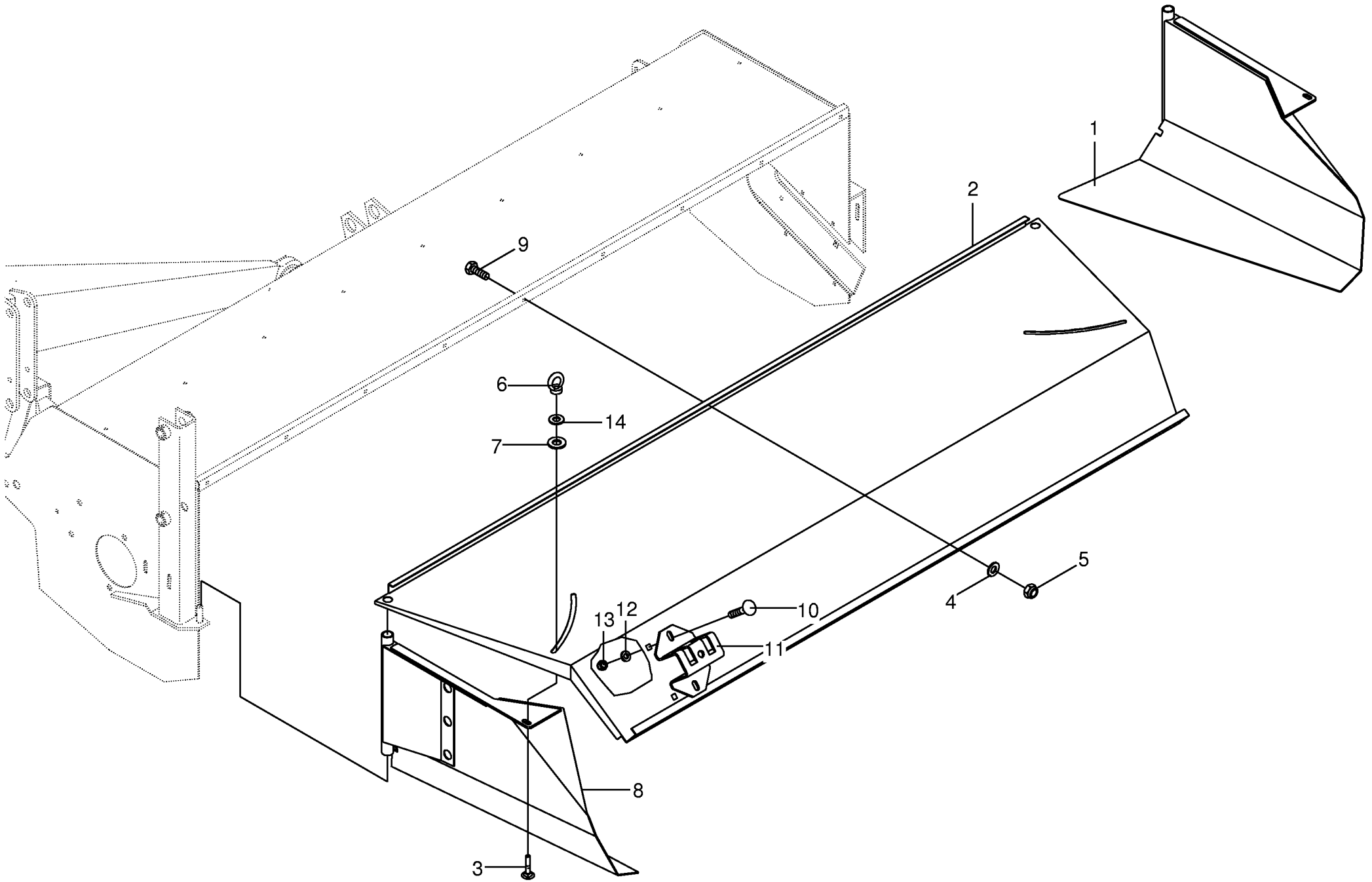




<b>Schutze (CV)</b>						621900 - 733810	E C 2 8 0 C V - Q	E C 3 2 0 C V - Q					<b>000 001 110 00</b>	
<b>Guard</b>													449 798 4	<b>13.0</b>
<b>Protecteurs</b>						Masch.-Nr-							Bemerkung/Remarks/Remarque	
Pos.	ID-Nr.	Benennung	Description	Description										
1	00 900 614 0	6kt-Schraube	Hex head bolt	Boulon tête hex		x	x						M 8 X 20	
2	00 910 603 0	Scheibe	Washer	Rondelle		x	x						8,4 X 24 X 2	
3	00 255 329 1	Klemmband	Clamping strap	Patte de serrage		x	x						Lg.= 576	
4	00 255 451 3	Kunststofftuch -rechts	Plastic cloth -right	Toile plastique -droite		x	x						Lg.= 1870	
6	00 924 263 0	Gummipuffer	Rubber pad	Tampon en caoutchouc		x	x						Rd. 40 X 28 / M 8	
7	00 255 330 2	Klemmband	Clamping strap	Patte de serrage		x	x						Lg.= 403	
8	00 910 603 0	Scheibe	Washer	Rondelle		x	x						8,4 X 24 X 2	
9	00 908 706 0	Sicherungsmutter	Locknut	Écrou hex		x	x						M 8	
10	00 255 331 1	Klemmband	Clamping strap	Patte de serrage		x	x						Lg.= 377	
11	00 255 440 1	Klemmband	Clamping strap	Patte de serrage		x	x						Lg.= 120	
12	00 255 319 7	Schutz -rechts	Guard -right	Protecteur -droite		x	x							
15	00 908 716 1	Sicherungsmutter	Locknut	Écrou hex		x	x						M 16	
16	00 909 912 1	Sperrkantscheibe	Detent edged washer	Disque à bord d'arrêt		x	x						SKM 16	
18	00 900 674 0	6kt-Schraube	Hex head bolt	Boulon tête hex		x	x						M 16 X 35	
19	00 910 362 0	Scheibe	Washer	Rondelle		x	x						17 X 40 X 6	
20	00 255 310 4	Schutzkonsole -rechts	Guard console -right	Console de protection -droite		x	x							
21	00 904 708 0	Flachrundsraube	Coach bolt	Vis a tête bombée		x	x						M 16 X 40	
22	00 901 423 0	6kt-Schraube	Hex head bolt	Boulon tête hex		x	x						M 8 X 50	
23	00 258 090 1	Schutzblech -links	Guard plate -left	Garde-boue -gauche		x	x							
24	00 258 088 1	Schutzträger	Guard support	Support de protecteur		x	x							
25	00 910 512 2	Scheibe	Washer	Rondelle		x	x						21 X 37 X 3	
26	00 258 097 1	Kunststofftuch -links	Plastic cloth -left	Toile plastique -gauche		x	x							
27	00 253 673 0	Klemmband	Clamping strap	Patte de serrage		x	x						Lg.= 450	
28	00 253 671 0	Klemmband	Clamping strap	Patte de serrage		x	x						Lg.= 250	
29	00 925 031 0	Vierkant-Stopfen	Square plug	Bouchon carré		x	x						60 X 40 X 4-5	
30	00 925 017 0	Verschlussstopfen	Sealing plug	Bouchon d'étanchéité		x	x						Rd. 31,8 / 36 X 10	
	00 253 688 0	Schutzrahmen	Protecting frame	Cadre de protection		x								
	00 253 689 0	Schutzrahmen	Protecting frame	Cadre de protection			x							
32	00 925 104 1	Rohrschelle -2 Hälften	Tube clamp -2 halves	Bride -2 moitiés		x	x						Bo.= 28	
33	00 925 130 0	Deckplatte	Cover plate	Plaque de recouvrement		x	x							
34	00 250 851 0	Sicherungsblech	Locking plate	Tôle de sécurité		x	x							
35	00 901 435 0	6kt-Schraube	Hex head bolt	Boulon tête hex		x	x						M 10 X 60	
37	00 904 027 0	Senkschraube	Countersunk screw	Vis à tête fraisée		x	x						M 8 X 35	
39	00 256 354 2	Klinke	Ratchet	Béquille		x	x							
40	00 274 949 0	Druckfeder	Pressure spring	Ressort de pression		x	x						1,6 X 13,4 X 40	
41	00 250 745 2	Stütze	Support	Support		x	x							
46	00 253 672 0	Klemmband	Clamping strap	Patte de serrage		2	3						Lg.= 260	
47	00 253 665 0	Kunststofftuch	Plastic cloth	Toile plastique		x								



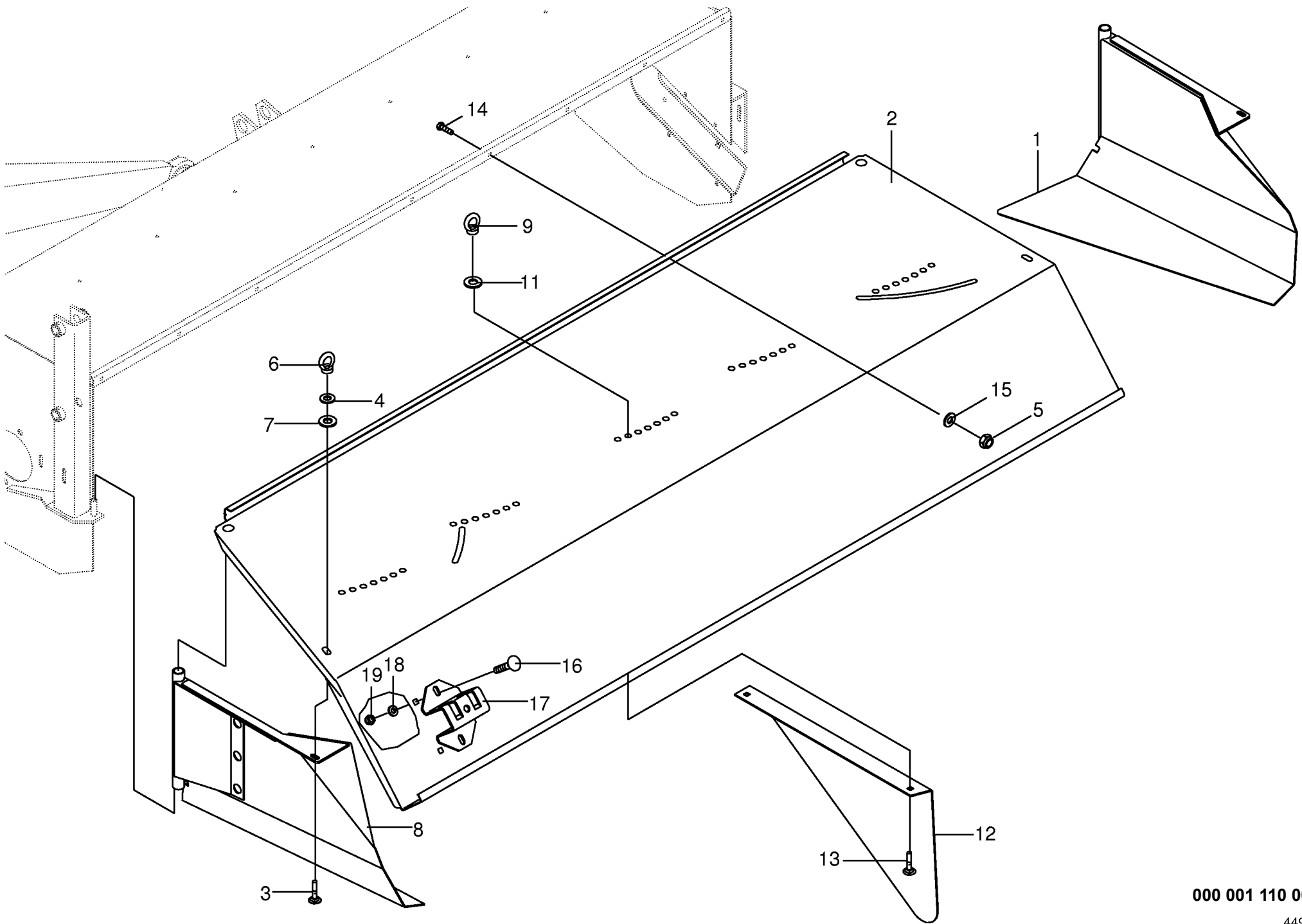




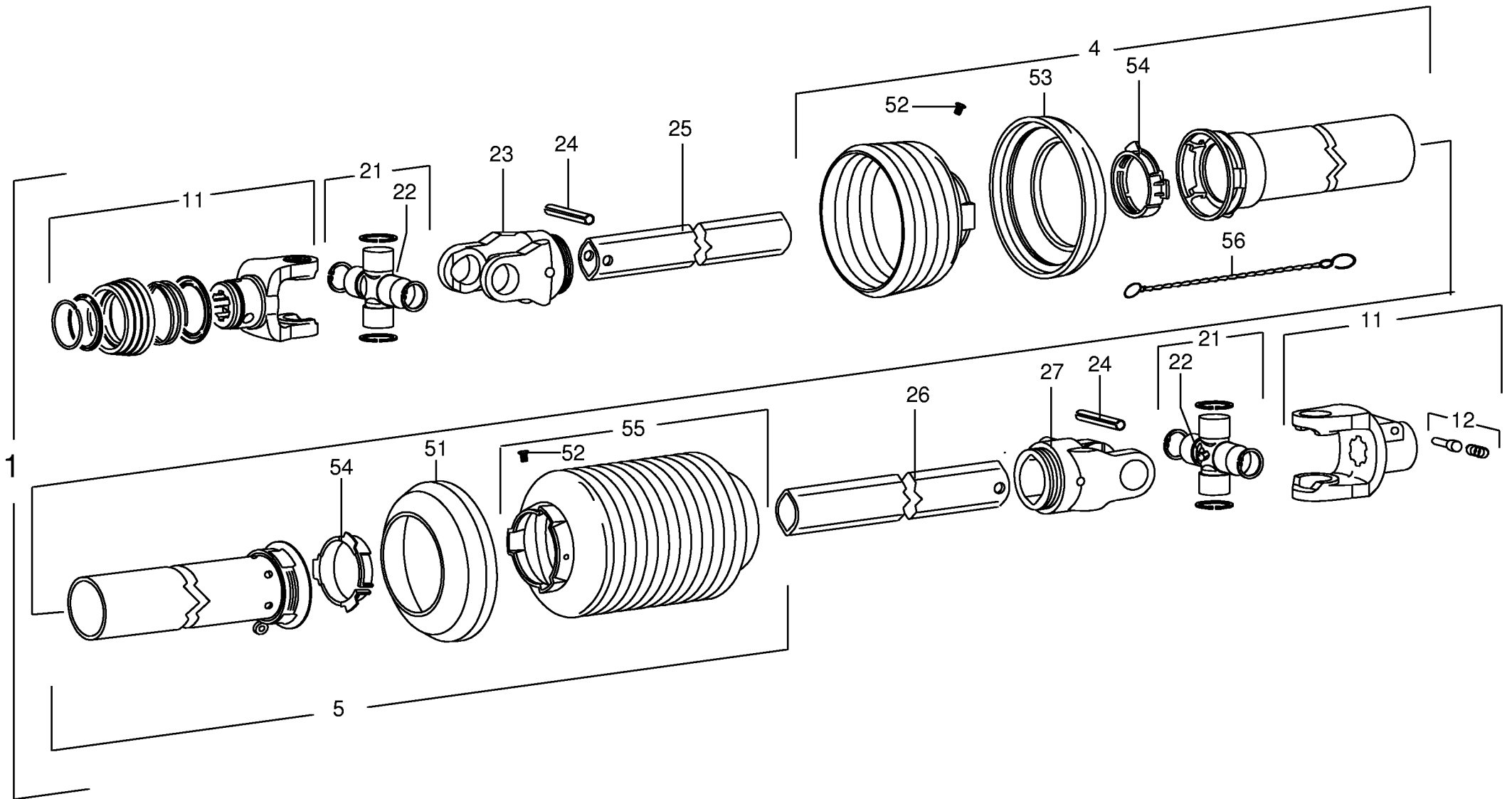
000 001 110 00 / 14.0

449 797 3

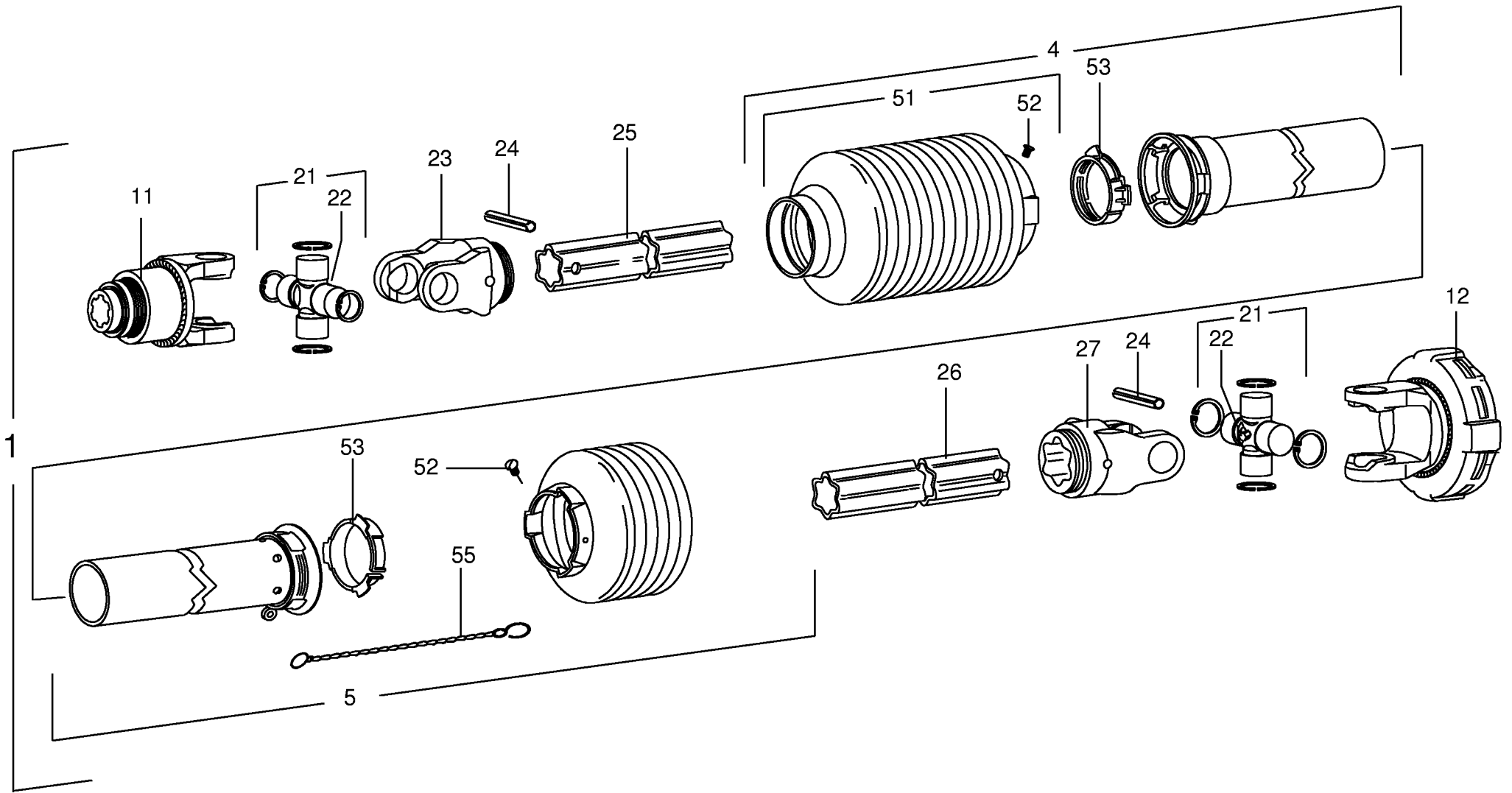




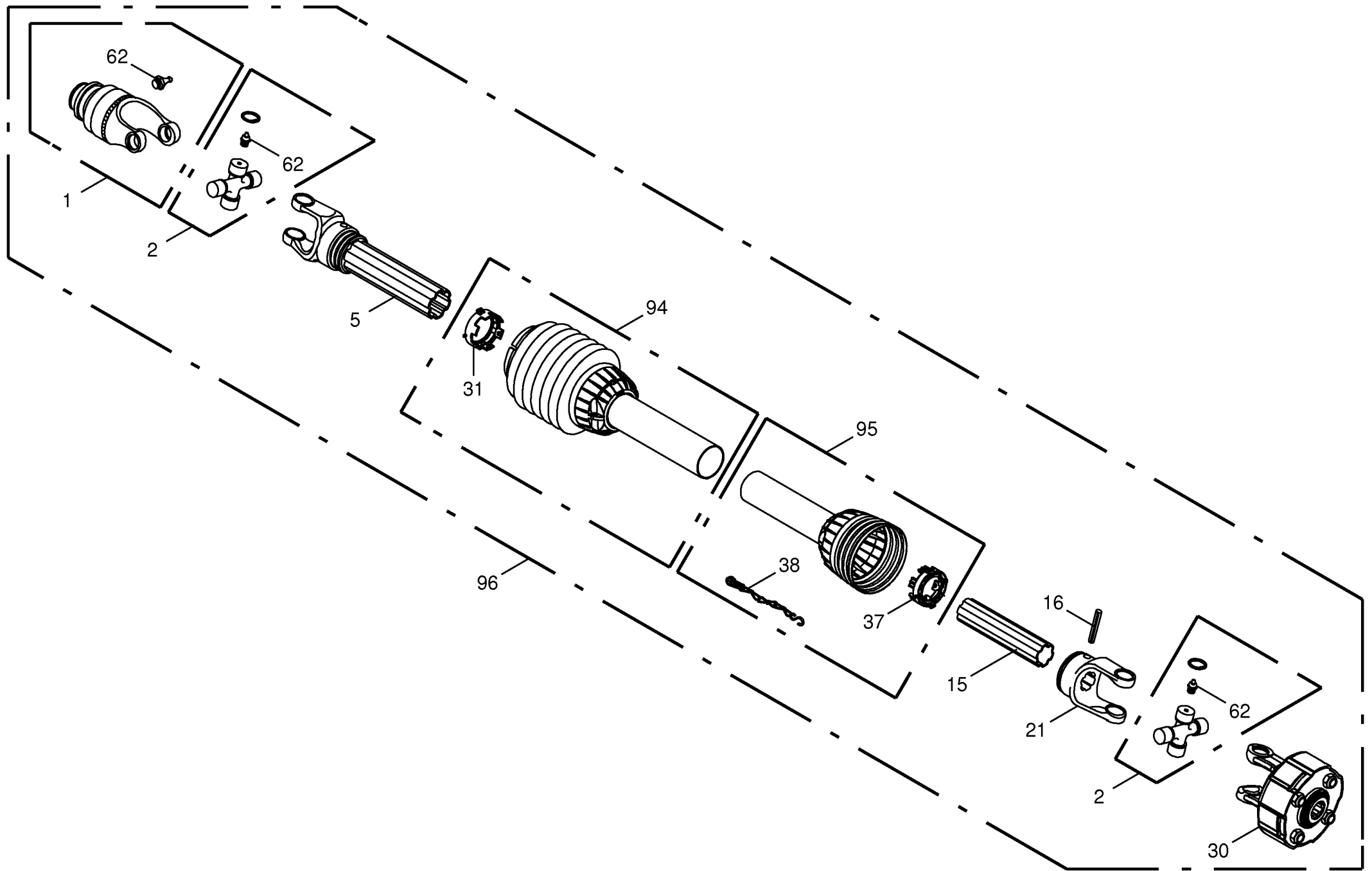






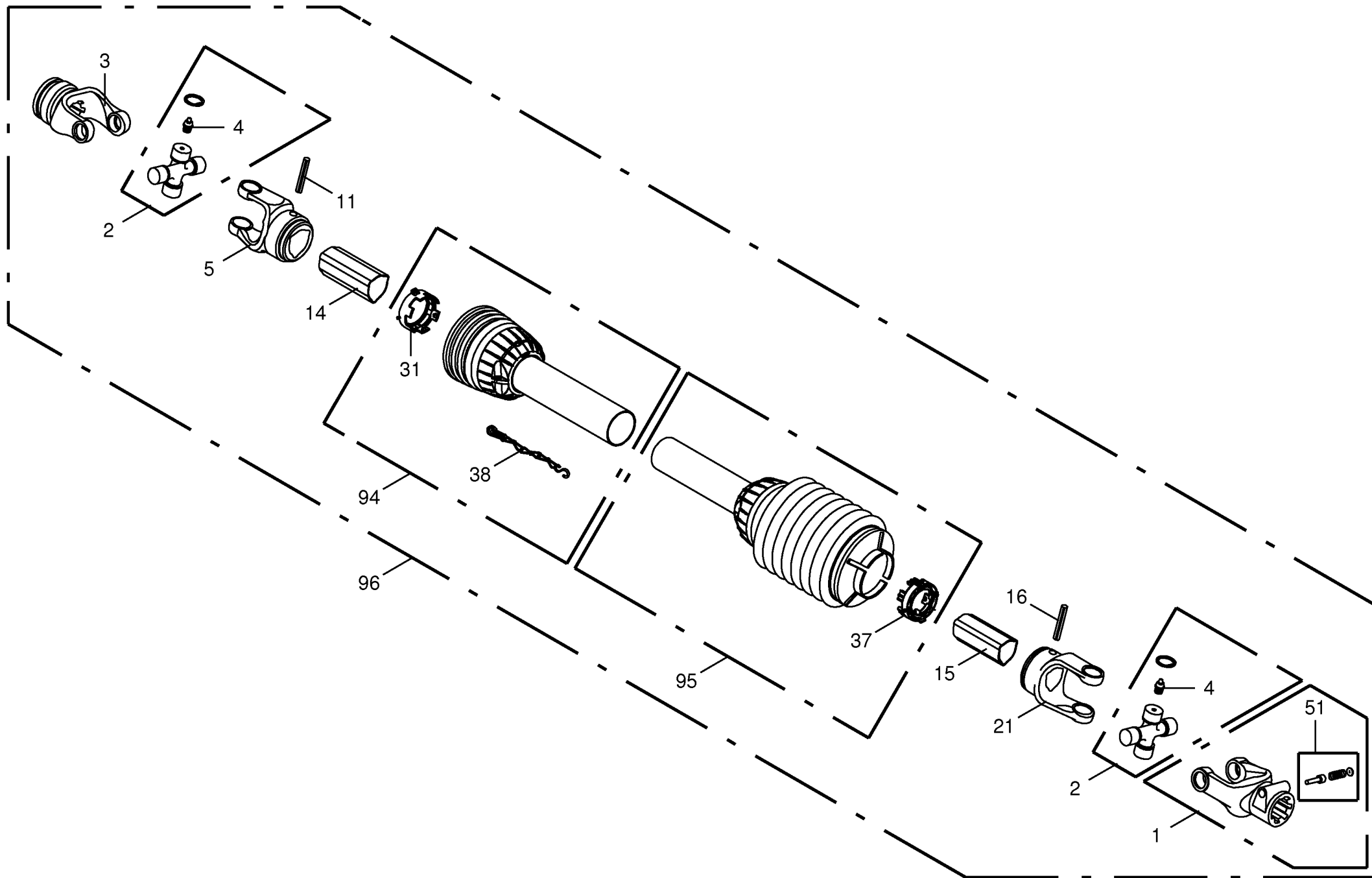






000 001 110 00 / 18.0





000 001 110 00 / 19.0

443 089 2

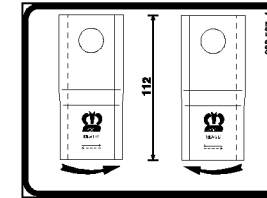
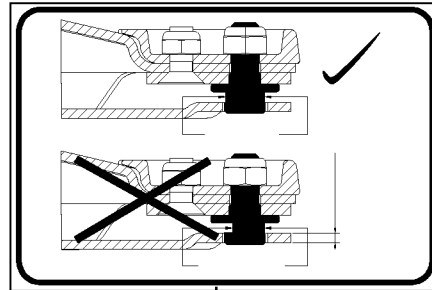
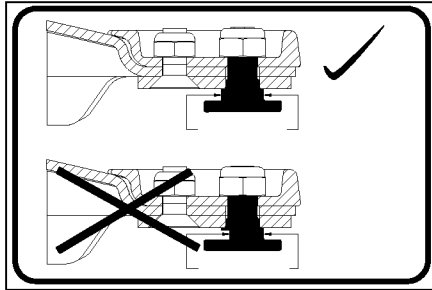


# EASYCUT 320 CV



1

2

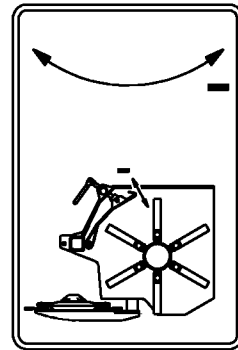


3

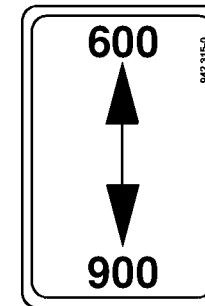
4

5

- D** Absperrhahn bei Transport schließen.
- E** Bloquear el grifo de cierre antes del transporte.
- F** Fermer le robinet d'arrêt avant le transport.
- GB** Close valve when transporting or servicing machine.
- I** Fermare la chiavetta d'arresto prima del trasporto.



- D** Vor der Erstinbetriebnahme und 1x jährlich vor der Ernte muss die Reibkupplung gelüftet werden
- E** Vanne-pilote du tracteur - position flottante
- F** Vanne-pilote du tracteur - position flottante
- F** Vanne-pilote du tracteur - position flottante
- F** Vanne-pilote du tracteur - position flottante
- F** Vanne-pilote du tracteur - position flottante
- GB** Vanne-pilote du tracteur - position flottante
- I** Vanne-pilote du tracteur - position flottante
- I** Vanne-pilote du tracteur - position flottante
- I** Vanne-pilote du tracteur - position flottante



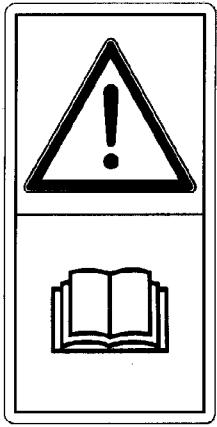
6

7

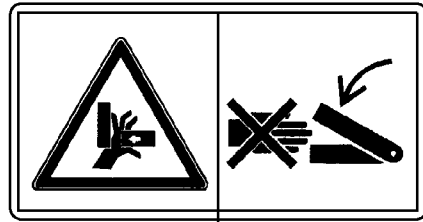
8

9

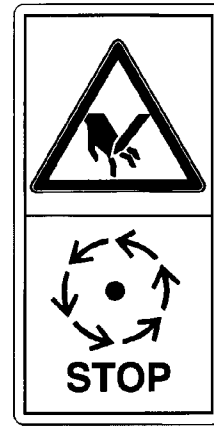




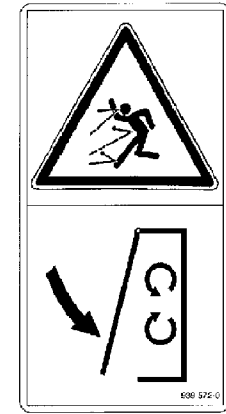
1



2



3



4



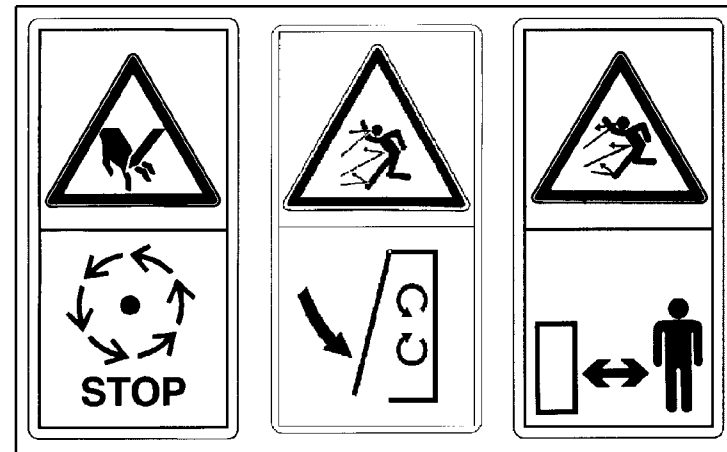
5



7



6



8



ID-NR.	TAFEL	POS.	ID-NR.	TAFEL	POS.	ID-NR.	TAFEL	POS.	ID-NR.	TAFEL	POS.	ID-NR.	TAFEL	POS.
ID-NO.	DIAG.	POS.	ID-NO.	DIAG.	POS.	ID-NO.	DIAG.	POS.	ID-NO.	DIAG.	POS.	ID-NO.	DIAG.	POS.
00 062 057 3	11.0	6	00 253 052 1	6.0	2	00 253 661 3	15.0	1	00 255 498 1	20.0	3	00 900 614 0	13.0	1
00 063 125 0	1.0	11	00 253 170 5	10.0	65	00 253 665 0	13.0	47	00 255 499 1	20.0	4	00 900 634 0	3.0	1
00 139 054 1	1.0	35	00 253 182 1	3.0	18	00 253 667 0	13.0	47	00 255 501 1	12.0	21	00 900 634 0	5.0	14
00 139 178 2	1.0	34	00 253 183 0	3.0	12	00 253 671 0	13.0	28	00 255 742 0	12.0	13	00 900 634 0	12.0	10
00 139 427 1	10.0	21	00 253 208 2	1.0	7	00 253 672 0	13.0	46	00 256 104 6	10.0	25	00 900 634 0	14.0	9
00 139 888 3	5.0	10	00 253 342 1	4.0	40	00 253 673 0	13.0	27	00 256 109 2	10.0	43	00 900 634 0	15.0	14
00 139 888 3	6.0	6	00 253 343 1	4.0	40	00 253 677 0	8.0	1	00 256 111 3	10.0	45	00 900 636 0	4.0	28
00 139 889 3	5.0	10	00 253 361 4	12.0	11	00 253 678 0	9.0	1	00 256 112 1	10.0	47	00 900 636 0	6.0	15
00 139 889 3	6.0	6	00 253 362 4	12.0	11	00 253 688 0	13.0	31	00 256 113 3	10.0	18	00 900 636 0	8.0	12
00 144 141 3	1.0	9	00 253 378 5	14.0	2	00 253 689 0	13.0	31	00 256 173 3	10.0	55	00 900 636 0	9.0	12
00 145 912 3	14.0	11	00 253 379 5	14.0	2	00 253 743 0	5.0	6	00 256 186 5	10.0	13	00 900 636 0	10.0	31
00 145 912 3	15.0	17	00 253 382 1	2.0	3	00 253 743 0	6.0	10	00 256 189 3	10.0	29	00 900 655 0	7.0	2
00 153 088 1	3.0	17	00 253 401 6	11.0	4	00 253 744 0	5.0	11	00 256 221 2	11.0	25	00 900 655 0	10.0	56
00 154 744 1	2.0	13	00 253 421 4	4.0	26	00 253 745 0	6.0	5	00 256 222 1	11.0	26	00 900 656 0	12.0	1
00 230 087 0	15.0	12	00 253 423 3	11.0	16	00 253 840 2	1.0	31	00 256 223 2	11.0	25	00 900 656 0	12.0	17
00 250 373 2	11.0	9	00 253 443 1	2.0	10	00 253 841 2	1.0	37	00 256 224 1	11.0	26	00 900 658 0	7.0	9
00 250 500 4	12.0	12	00 253 452 0	3.0	9	00 253 847 2	1.0	36	00 256 354 2	13.0	39	00 900 658 0	12.0	3
00 250 745 2	13.0	41	00 253 473 1	12.0	16	00 253 850 3	1.0	18	00 256 413 3	10.0	52	00 900 673 0	12.0	22
00 250 851 0	13.0	34	00 253 480 1	4.0	31	00 253 851 2	1.0	21	00 256 675 3	8.0	21	00 900 674 0	13.0	18
00 253 015 3	4.0	14	00 253 515 1	11.0	13	00 253 858 0	1.0	16	00 256 675 3	9.0	21	00 900 675 0	10.0	59
00 253 016 3	4.0	23	00 253 516 1	11.0	7	00 253 938 1	10.0	40	00 256 690 4	11.0	16	00 901 137 1	1.0	25
00 253 020 1	4.0	17	00 253 518 0	6.0	18	00 254 301 0	1.0	17	00 256 836 1	10.0	24	00 901 423 0	13.0	22
00 253 021 3	4.0	36	00 253 530 2	5.0	7	00 254 324 1	1.0	1	00 256 837 1	10.0	28	00 901 435 0	13.0	35
00 253 022 3	4.0	37	00 253 530 2	6.0	9	00 254 342 0	2.0	7	00 256 838 1	10.0	36	00 901 451 0	11.0	17
00 253 023 3	4.0	5	00 253 531 2	5.0	7	00 254 346 1	1.0	1	00 256 839 2	10.0	42	00 901 452 0	7.0	2
00 253 024 3	4.0	7	00 253 531 2	6.0	9	00 254 900 3	1.0	15	00 256 841 1	10.0	37	00 901 454 0	11.0	17
00 253 025 6	4.0	10	00 253 532 1	5.0	3	00 254 930 0	2.0	9	00 256 845 3	10.0	48	00 901 512 0	11.0	19
00 253 026 5	4.0	4	00 253 532 1	6.0	3	00 254 935 0	1.0	26	00 258 088 1	13.0	24	00 902 401 0	1.0	3
00 253 027 4	4.0	1	00 253 547 0	4.0	21	00 255 242 2	12.0	24	00 258 090 1	13.0	23	00 903 073 1	10.0	46
00 253 028 1	4.0	9	00 253 566 3	7.0	1	00 255 286 2	12.0	7	00 258 097 1	13.0	26	00 903 205 1	1.0	14
00 253 030 0	4.0	24	00 253 601 6	11.0	4	00 255 304 0	3.0	13	00 259 134 2	1.0	30	00 903 205 1	11.0	1
00 253 033 0	4.0	35	00 253 619 1	3.0	6	00 255 310 4	13.0	20	00 274 949 0	13.0	40	00 904 017 1	7.0	6
00 253 034 2	10.0	50	00 253 623 0	11.0	22	00 255 319 7	13.0	12	00 900 253 1	8.0	23	00 904 027 0	13.0	37
00 253 042 3	5.0	8	00 253 643 1	3.0	3	00 255 329 1	13.0	3	00 900 253 1	9.0	23	00 904 045 3	5.0	9
00 253 042 3	6.0	8	00 253 650 8	15.0	2	00 255 330 2	13.0	7	00 900 335 1	4.0	16	00 904 045 3	6.0	7
00 253 045 5	6.0	4	00 253 651 7	15.0	2	00 255 331 1	13.0	10	00 900 335 1	8.0	25	00 904 062 2	4.0	30
00 253 046 5	6.0	4	00 253 657 0	7.0	4	00 255 440 1	13.0	11	00 900 335 1	9.0	25	00 904 064 0	7.0	5
00 253 047 0	5.0	12	00 253 660 4	14.0	8	00 255 441 1	13.0	51	00 900 349 1	11.0	14	00 904 071 1	4.0	30
00 253 047 0	6.0	13	00 253 660 4	15.0	8	00 255 451 3	13.0	4	00 900 614 0	1.0	43	00 904 708 0	13.0	21
00 253 052 1	5.0	2	00 253 661 3	14.0	1	00 255 497 1	20.0	7	00 900 614 0	10.0	16	00 904 730 1	14.0	10

ID-NR. ID-NO.	TAFEL DIAG.	POS. POS.	ID-NR. ID-NO.	TAFEL DIAG.	POS. POS.	ID-NR. ID-NO.	TAFEL DIAG.	POS. POS.	ID-NR. ID-NO.	TAFEL DIAG.	POS. POS.	ID-NR. ID-NO.	TAFEL DIAG.	POS. POS.
00 904 730 1	15.0	16	00 908 758 0	14.0	5	00 910 506 1	11.0	18	00 911 132 0	10.0	35	00 917 004 1	2.0	12
00 904 751 2	15.0	13	00 908 758 0	15.0	5	00 910 512 2	11.0	11	00 911 133 0	4.0	8	00 917 104 1	1.0	13
00 904 951 2	11.0	27	00 909 502 0	15.0	9	00 910 512 2	11.0	23	00 911 133 0	10.0	35	00 917 104 1	6.0	20
00 904 983 1	14.0	3	00 909 503 1	14.0	6	00 910 512 2	13.0	25	00 911 134 0	10.0	35	00 918 512 0	2.0	1
00 904 983 1	15.0	3	00 909 503 1	15.0	6	00 910 515 2	2.0	5	00 911 136 1	10.0	35	00 918 828 0	2.0	1
00 905 755 0	12.0	18	00 909 611 0	4.0	20	00 910 603 0	1.0	40	00 911 518 0	9.0	9	00 919 103 0	16.0	22
00 906 007 1	4.0	33	00 909 904 1	11.0	2	00 910 603 0	11.0	3	00 911 541 0	10.0	51	00 919 103 0	17.0	22
00 906 008 0	8.0	14	00 909 908 1	1.0	42	00 910 603 0	13.0	2	00 911 545 0	8.0	9	00 919 105 0	1.0	6
00 906 008 0	9.0	14	00 909 908 1	8.0	22	00 910 603 0	13.0	8	00 911 653 0	10.0	63	00 919 105 0	11.0	10
00 906 040 1	10.0	20	00 909 908 1	9.0	22	00 910 609 0	14.0	14	00 911 659 0	10.0	23	00 919 105 0	12.0	27
00 906 132 0	10.0	19	00 909 908 1	10.0	17	00 910 609 0	15.0	4	00 911 673 0	8.0	4	00 919 105 0	18.0	62
00 906 404 0	4.0	22	00 909 908 1	14.0	12	00 910 609 0	15.0	11	00 911 673 0	9.0	4	00 919 105 0	19.0	4
00 906 949 0	5.0	1	00 909 908 1	15.0	18	00 910 625 0	1.0	33	00 911 673 0	10.0	2	00 919 108 0	3.0	7
00 906 949 0	6.0	1	00 909 909 1	3.0	2	00 910 642 0	12.0	2	00 911 680 0	10.0	49	00 919 376 0	2.0	23
00 908 031 1	2.0	8	00 909 909 1	4.0	27	00 910 730 0	8.0	19	00 912 287 1	1.0	12	00 919 603 0	2.0	18
00 908 056 0	5.0	4	00 909 909 1	5.0	13	00 910 730 0	9.0	27	00 912 500 3	1.0	4	00 919 811 1	4.0	39
00 908 056 0	6.0	12	00 909 909 1	6.0	14	00 910 732 1	1.0	5	00 912 508 1	10.0	32	00 919 829 0	10.0	14
00 908 215 0	1.0	22	00 909 909 1	10.0	30	00 910 844 1	3.0	4	00 912 670 1	3.0	11	00 920 989 0	2.0	19
00 908 225 0	11.0	8	00 909 909 1	12.0	9	00 910 845 1	3.0	4	00 912 670 1	11.0	12	00 921 046 1	2.0	21
00 908 515 1	1.0	2	00 909 910 1	4.0	29	00 910 865 1	12.0	25	00 912 671 2	11.0	5	00 921 054 1	2.0	20
00 908 536 4	4.0	11	00 909 910 1	7.0	3	00 910 884 1	2.0	14	00 912 672 1	1.0	19	00 921 145 0	2.0	17
00 908 701 0	1.0	24	00 909 910 1	10.0	57	00 910 885 0	3.0	20	00 912 672 1	2.0	15	00 921 171 1	2.0	16
00 908 701 0	3.0	14	00 909 910 1	11.0	20	00 910 890 0	8.0	7	00 912 672 1	3.0	5	00 921 206 0	2.0	22
00 908 701 0	4.0	12	00 909 910 1	12.0	4	00 910 890 0	9.0	7	00 912 711 0	10.0	33	00 921 234 0	2.0	23
00 908 701 0	7.0	7	00 909 912 1	8.0	26	00 910 891 0	8.0	7	00 912 714 2	3.0	19	00 921 265 1	2.0	16
00 908 701 0	11.0	21	00 909 912 1	9.0	26	00 910 891 0	9.0	7	00 912 716 2	2.0	4	00 922 650 0	1.0	10
00 908 706 0	1.0	39	00 909 912 1	10.0	60	00 910 956 0	10.0	64	00 912 716 2	3.0	8	00 922 651 2	1.0	29
00 908 706 0	11.0	28	00 909 912 1	12.0	23	00 910 963 0	8.0	3	00 912 719 2	19.0	16	00 922 651 2	6.0	19
00 908 706 0	13.0	9	00 909 912 1	13.0	16	00 910 963 0	9.0	3	00 912 721 1	18.0	16	00 923 241 1	1.0	38
00 908 706 0	14.0	13	00 909 922 1	1.0	23	00 910 964 0	8.0	3	00 912 721 1	19.0	11	00 924 050 1	9.0	19
00 908 706 0	15.0	19	00 910 327 0	3.0	10	00 910 964 0	9.0	3	00 912 722 1	16.0	24	00 924 218 0	3.0	16
00 908 716 1	1.0	27	00 910 347 0	14.0	7	00 910 970 0	10.0	10	00 912 722 1	17.0	24	00 924 263 0	13.0	6
00 908 716 1	11.0	15	00 910 347 0	15.0	7	00 910 972 0	10.0	10	00 915 016 0	12.0	19	00 925 016 0	6.0	21
00 908 716 1	12.0	15	00 910 362 0	8.0	30	00 910 973 0	10.0	10	00 915 037 0	10.0	39	00 925 017 0	13.0	30
00 908 716 1	13.0	15	00 910 362 0	9.0	28	00 910 992 0	10.0	53	00 915 105 0	10.0	38	00 925 031 0	13.0	29
00 908 721 0	1.0	32	00 910 362 0	13.0	19	00 910 993 0	10.0	53	00 915 108 0	4.0	13	00 925 104 1	13.0	32
00 908 721 0	11.0	24	00 910 414 0	14.0	4	00 911 022 0	10.0	3	00 915 122 0	10.0	12	00 925 130 0	13.0	33
00 908 758 0	5.0	5	00 910 414 0	15.0	15	00 911 023 0	10.0	3	00 915 136 0	10.0	27	00 925 205 2	8.0	18
00 908 758 0	6.0	11	00 910 506 1	3.0	15	00 911 024 1	10.0	3	00 916 031 0	2.0	11	00 925 205 2	9.0	18
00 908 758 0	12.0	8	00 910 506 1	7.0	10	00 911 130 0	10.0	35	00 917 004 1	1.0	28	00 925 205 2	10.0	5

ID-NR.	TAFEL	POS.	ID-NR.	TAFEL	POS.	ID-NR.	TAFEL	POS.	ID-NR.	TAFEL	POS.	ID-NR.	TAFEL	POS.
ID-NO.	DIAG.	POS.	ID-NO.	DIAG.	POS.	ID-NO.	DIAG.	POS.	ID-NO.	DIAG.	POS.	ID-NO.	DIAG.	POS.
00 925 303 2	5.0	16	00 937 727 0	4.0	38	00 949 863 0	16.0	54	00 956 399 0	18.0	94			
00 926 101 0	4.0	40	00 937 727 0	10.0	15	00 949 982 0	17.0	11	00 956 404 0	18.0	95			
00 926 101 0	8.0	16	00 939 100 4	21.0	6	00 955 256 0	17.0	26	00 956 405 0	19.0	94			
00 926 101 0	9.0	16	00 939 101 4	21.0	7	00 955 340 1	17.0	25	00 956 410 0	19.0	95			
00 926 101 0	10.0	65	00 939 180 2	20.0	6	00 955 410 0	16.0	55	00 956 425 0	18.0	30			
00 930 103 0	10.0	22	00 939 278 2	20.0	8	00 955 410 0	17.0	51	00 956 516 0	18.0	1			
00 930 138 0	8.0	27	00 939 410 2	21.0	3	00 955 420 0	17.0	4	00 956 518 0	18.0	30			
00 930 138 0	9.0	5	00 939 471 1	21.0	1	00 955 421 0	17.0	5	00 957 088 0	18.0	96			
00 930 167 0	8.0	5	00 939 567 1	20.0	5	00 955 425 0	16.0	5	00 957 089 0	19.0	96			
00 930 167 0	10.0	4	00 939 572 0	21.0	4	00 955 426 0	17.0	12	20 030 024 0	7.0	8			
00 930 338 0	10.0	34	00 939 576 0	21.0	8	00 955 445 0	19.0	2	20 030 190 0	1.0	41			
00 930 341 0	4.0	2	00 940 082 2	12.0	20	00 955 489 0	8.0	24	27 001 828 0	19.0	3			
00 930 568 0	10.0	11	00 940 218 1	12.0	26	00 955 489 0	9.0	24	27 011 179 0	18.0	5			
00 932 107 0	8.0	28	00 942 197 1	21.0	5	00 955 704 0	8.0	20	90 000 123 0	4.0	41			
00 932 107 0	9.0	10	00 942 315 0	20.0	9	00 955 704 0	9.0	20						
00 932 136 0	8.0	10	00 942 341 1	20.0	2	00 955 706 0	8.0	8						
00 934 048 0	12.0	6	00 942 459 0	21.0	2	00 955 707 0	8.0	11						
00 934 618 0	12.0	5	00 942 563 0	20.0	1	00 955 707 0	9.0	11						
00 934 901 0	2.0	6	00 942 565 0	20.0	1	00 955 709 0	9.0	15						
00 934 920 0	1.0	20	00 949 233 0	17.0	23	00 955 838 0	8.0	2						
00 934 920 0	2.0	2	00 949 249 0	16.0	51	00 955 839 0	8.0	15						
00 934 954 0	1.0	8	00 949 272 0	17.0	27	00 955 840 0	8.0	17						
00 935 716 0	12.0	14	00 949 281 0	16.0	52	00 955 840 0	9.0	2						
00 936 015 1	8.0	29	00 949 281 0	17.0	52	00 955 844 0	9.0	8						
00 936 015 1	9.0	6	00 949 352 0	16.0	53	00 955 845 0	9.0	17						
00 936 021 0	8.0	6	00 949 354 0	16.0	26	00 956 088 0	17.0	1						
00 936 049 1	4.0	6	00 949 356 1	16.0	4	00 956 089 2	16.0	1						
00 936 150 2	10.0	62	00 949 358 0	16.0	25	00 956 111 0	19.0	51						
00 936 339 1	10.0	1	00 949 521 0	16.0	21	00 956 215 0	18.0	2						
00 936 359 0	10.0	9	00 949 521 0	17.0	21	00 956 319 0	19.0	21						
00 937 500 0	10.0	44	00 949 522 1	16.0	11	00 956 320 0	19.0	15						
00 937 502 0	4.0	3	00 949 523 0	16.0	23	00 956 321 0	19.0	5						
00 937 564 1	10.0	54	00 949 524 0	16.0	27	00 956 322 0	19.0	14						
00 937 568 0	4.0	25	00 949 568 0	17.0	12	00 956 323 1	19.0	1						
00 937 568 0	10.0	58	00 949 630 0	16.0	12	00 956 395 0	18.0	15						
00 937 576 0	4.0	15	00 949 852 1	16.0	56	00 956 396 0	18.0	21						
00 937 578 0	4.0	19	00 949 852 1	17.0	55	00 956 397 0	18.0	31						
00 937 579 0	4.0	18	00 949 852 1	18.0	38	00 956 397 0	19.0	31						
00 937 583 0	10.0	41	00 949 852 1	19.0	38	00 956 398 0	18.0	37						
00 937 721 0	4.0	32	00 949 861 0	17.0	53	00 956 398 0	19.0	37						

**Verwenden Sie nur**

**Original-KRONE-Ersatzteile!**

**Das gibt Sicherheit und spart Kosten!**

---

Original-KRONE-Ersatzteile bieten die Garantie für höchste Verschleißfestigkeit, lange Lebensdauer und preiswerten Einkauf!

Sie bekommen bei Krone nur Materialien in einwandfreier Qualität und absolut passend für Ihre KRONE-Maschinen. Bei Verwendung von Original-KRONE-Ersatzteilen entspricht das Gerät in Funktion und Arbeitsweise wieder der ursprünglichen Ausführung!

Imitationen und Kopien von Teilen, speziell auf dem Sektor Verschleißteile halten nicht das, was sie vom Aussehen vielleicht versprechen. Material-Qualität kann man schlecht optisch prüfen - daher größte Vorsicht bei Billigangeboten!

**Darum lieber gleich  
Original-KRONE-Ersatzteile!**

**Ersatzteil-Katalog auch  
auf CD-ROM erhältlich!**

**Use**

**Original-KRONE parts only**

**This will increase operational reliability  
and help to save costs!**

---

Original-KRONE spare parts give you the guarantee of maximum resistance to wear, long life and low prices!

KRONE provides you with parts of first-rate quality which are perfectly suitable for your KRONE machine. By using original KRONE parts you can be sure that function and mode of operation are again as satisfactory as on a new machine!

Imitations and copies of parts, in particular working parts, are not as reliable as they seem to be! The quality of material can hardly be checked with the eye - it is therefore not advisable to purchase imitation parts even if these are cheaper.

**In any case it's better  
to use original KRONE parts!**

**Spare parts list also  
available as CD-ROM!**

**N'utiliser que**

**des pièces de rechange  
d'origine KRONE!**

**Vous augmentez ainsi la sécurité de  
fonctionnement et vous réduisez  
considérablement vos coûts!**

---

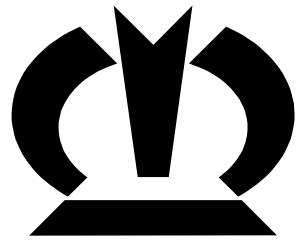
Les pièces de rechange d'origine Krone vous donnent la sécurité d'une exceptionnelle résistance à l'usure, d'une longue durée d'utilisation et de prix avantageux.

KRONE vous offre uniquement des pièces de première qualité parfaitement adaptées à votre machine KRONE. En utilisant des pièces de rechange d'origine KRONE vous pouvez être sûr que fonctionnement et le mode de travail sont identiques à ceux d'une machine nouvelle.

Les imitations et copies de pièces, tout particulièrement des pièces d'usure, ne tiennent pas ce qu'elles promettent par leur apparence! En effet il n'est guère possible de vérifier visuellement la qualité d'une matière. Il est donc prudent de juger avec scepticisme les pièces de rechange à bas prix!

**De toute façon il est raisonnable de donner la préférence aux  
pièces de rechange d'origine KRONE!**

**Catalogue de pièces de rechange  
également disponible sur CD-ROM!**



# ***KRONE***

**... konsequent, kompetent**

## **Maschinenfabrik Bernard Krone GmbH**

Heinrich-Krone-Straße 10, D-48480 Spelle  
Postfach 11 63, D-48478 Spelle

Phone +049 (0) 59 77/935-0  
Fax +049 (0) 59 77/935-339 - Zentrale  
Fax +049 (0) 59 77/935-239 - ET-Lager

Internet: <http://www.krone.de>  
eMail: [info.ldm@krone.de](mailto:info.ldm@krone.de)